



Svävkroppsmätare i plast för vätskor och gaser



mätning
•
övervakning
•
analys

KSK



- Flödesområden:
vatten 1,5 - 11 ... 100 - 1000 l/h
luft 0,15 - 0,45 ... 20 - 105 Nm³/h
- Noggrannhet: kategori 4
- p_{\max} PN10, t_{\max} 140 °C
- Anslutning:
limanslutning, G ¼, G ½, G ¾, G 1
- Material:
Trogamid, polysulfon, PVDF

SI



KOBOLD bolag i världen:

AUSTRALIEN, BELGIEN, BULGARIEN, EGYPTEN, FRANKRIKE, INDIEN, INDONESIA, ITALIEN, KANADA, KINA, MALAYSIA, MEXICO, NEDERLÄNDERNA, ÖSTERRIKE, PERU, POLEN, RUMÄNIEN, RYSSLAND, SCHWEIZ, SPANIEN, STORBRIANNIEN, SYDKOREA, THAILAND, TJECKIEN, TUNISIEN, TURKIET, TYSKLAND, UNGERN, USA, VIETNAM

KOBOLD Messring GmbH
Nordring 22-24
D-65719 Hofheim/Ts.
Huvudkontor:
+49(0)6192 299-0
+49(0)6192 23398
info.de@kobold.com
www.kobold.com

Funktion och beskrivning

KOBOLD's svävkroppsmätare i plast, modell KSK baseras på den välkända flytkraftsprincipen.

De används för mätning och övervakning av flöden i förslutna ledningar.

Mediet flödar nedifrån och upp genom ett konformat mätrör i plast. Flödet höjer flottören och flödesvärdet kan läsas av på skaldelen. Mätaren kan utrustas med bistabila kontakter.

Användandet av det högkvalitativa materialet PVDF (modell KSK 3...) betyder att denna modell är väl lämpad att användas med frätande medie.

Speciella fördelar

- Stöttålig och tålig mot frätande medie
- Kan föras in/tas bort radiellt
- Specialskalor på begäran
- Kort installationslängd
- Flottör och anslutning i plast generellt tillverkade i PVDF

Tekniska Data

Material

Mätrör:	Trogamid T (KSK 1..) eller Polysulfon (KSK 2..) eller PVDF (KSK 3..), ej transparent, men frostad genomskinlighet
Flottör:	PVDF
Flottörstopp:	PVDF
O-ringar:	EPDM (KSK-1..; KSK-2..) FPM (KSK-3..)
Max. driftstryck:	PN 10
Max. driftstemp.:	KSK 1... max. 60 °C (0 ... 60 °C) KSK 2... max. 100 °C (0 ... 100 °C) max. 60 °C (med skruvanslutning i PVC) max. 85 °C (med kontakt) KSK 3... max. 140 °C (max. 85 °C med kontakt)

Noggrannhetsklass: 4 (enl. VDE / VDI 3513, blad 2)

Anslutning (standard)

KSK 1... a. KSK 2...: PVC-limanslutning

KSK 3...: PVDF-svetshylsa

Anslutning (tillval) för KSK 1.. och KSK 2...

KSK-

..080../..150../..200...: Mässing eller SS överfallsmutter med G ½ inv. eller utv. G ¼ utv.

KSK-

..300../..500../..999...: PVC överfallsmutter med G ½; G ¼, G 1 inv. gänga eller G1 inv. i gjutjärn

KSK-

..015../..025../..050../

..100...: PVC G ¼ inv.

Kontakter (tillval)

Svävkroppsmätaren kan utrustas med antingen reed-kontakter eller elektroniska kontakter.

Reed-kontakter (bistabila)

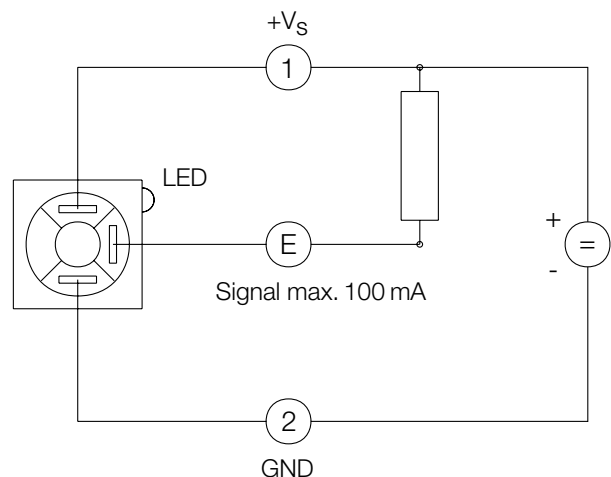
Kopplingsspänning*:	max. 130 V _{AC} , 200 V _{DC}
Brytförmåga*:	max. 10 W / 10 VA
Brytström*:	max. 0,5 A
Kontaktmotstånd:	max. 150 mΩ
Insulationsmotstånd:	min. 1000 MΩ
Tillåten omgivningstemp.:	0 ... +55 °C
Skyddsklass:	IP 65
Kontakthysteres:	ca. 5 - 7 mm flottöravstånd

* Korttidsöverbelastning ej tillåtet. Användandet av ett skyddsrelä rekommenderas. (se »tillbehör«)

Elektronisk kontakt (bistabil)

Kontakten arbetar elektroniskt utan mekaniskt rörliga delar som utsätts för slitage.

Spänning:	9 - 24 V _{DC}
Växlande utgång:	NPN max. 100 mA
Omgivningstemperatur:	0 ... 55 °C
Skyddsklass:	IP 65
Kontakthysteres:	< 6 mm
Mått:	33 x 18 x 40 mm
Vikt med kontakt:	16 g
Utsignal (med LED vid toppen)	
Flottör ovanför kontakt över PIN 1 och PIN E:	0 V
Flottör under kontakt över PIN 1 och PIN E:	9 - 24 V LED ut



Medium, luft

Följande skalor finns tillgängliga för luft

Modell	Nm ³ /h (0 bar rel)	Nm ³ /h (1 bar rel)	Nm ³ /h (2 bar rel)	Nm ³ /h (3 bar rel)	Nm ³ /h (4 bar rel)	Nm ³ /h (5 bar rel)	Nm ³ /h (6 bar rel)	Nm ³ /h (7 bar rel)	Nm ³ /h (8 bar rel)	Nm ³ /h (9 bar rel)	Nm ³ /h (10 bar rel)
KSK-...15...	0,15...0,45	0,2...0,6	0,25...0,75	0,25...0,9	0,3...1,0	0,35...1,1	0,35...1,2	0,4...1,3	0,4...1,35	0,4...1,4	0,45...1,5
KSK-...25...	0,2...1,1	0,25...1,5	0,3...1,9	0,3...2,2	0,4...2,45	0,5...2,75	0,5...2,9	0,5...3,1	0,6...3,3	0,6...3,5	0,6...3,6
KSK-...50...	0,4...2,0	0,5...2,8	0,6...3,4	0,7...4,0	0,8...4,5	0,9...5,0	1,0...5,5	1,0...5,75	1,0...6,0	1,25...6,5	1,5...7,0
KSK-...80...	0,5...3,0	0,75...4,25	0,75...5,5	1,0...6,5	1,0...7,0	1,0...8,0	1,25...8,5	1,5...9,0	1,5...9,5	1,5...10,0	1,5...10,5
KSK-...100...	0,75...3,75	1,0...5,0	1,25...6,0	1,5...7,0	1,75...8,0	2,0...9,0	2,0...9,5	2,0...10,0	2,5...10,5	2,5...11,0	2,5...12,0
KSK-...150...	1,0...6,0	1,5...7,5	2,0...9,0	2,0...11,0	2,5...13,0	2,5...14,0	3,0...15,0	3,0...16,0	3,0...17,0	3,5...18,5	3,5...19,5
KSK-...200...	1,5...7,5	2,5...10,0	3,0...13,0	3,5...14,5	4,0...17,0	4,5...19,0	5,0...20,0	5,0...22,5	6,0...23,0	6,0...24,0	6,0...25,0
KSK-...300...	1,0...10,0	1,5...14,0	2,0...17,0	2,5...20,0	3,0...23,0	3,0...24,0	3,5...25,0	3,5...27,5	3,5...30,0	4,0...31,0	4,0...32
KSK-...500...	2,0...17,0	3,0...24,0	4,0...28,0	4,0...32,0	5,0...36,0	5,0...40,0	6,0...42,0	6,0...45,0	6,0...48,0	7,0...50,0	7,0...55,0
KSK-...999...	6,0...31,0	8,0...44,0	10,0...54,0	12,0...62,0	12,0...70,0	15,0...75,0	15,0...80,0	15,0...90,0	15,0...95,0	15,0...100,0	20,0...105,0

Beställningsmall (Exempel: KSK-1015H K16 00)

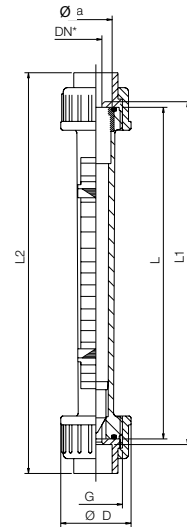
Mätområde vatten [l/h]	Ordernr. Trogamid	Ordernr. Polysulfon	Ordernr. PVDF*	Skala på mätområde, se tabell	Anslutning, alternativ	Kontakt, tillval	
1,5 - 11	KSK-1015...	KSK-2015...	-	Standard H = l/h vatten Specialskala A = luft; 0 bar rel. B = luft; 1 bar rel. C = luft; 2 bar rel. D = luft; 3 bar rel. E = luft; 4 bar rel. F = luft; 5 bar rel. G = luft; 6 bar rel. I = luft; 7 bar rel. K = luft; 8 bar rel. L = luft; 9 bar rel. M = luft; 10 bar rel. Y = annat	K16 = PVC limanslutning Ø 16 V16 = PVDF svetshylsa Ø 16* P08 = PVC G ¼ inv.	00 = utan Kontakt S0 = 1 N/O kontakt SS = 2 N/O kontakt SC = 1 N/O kontakt/1 NC kontakt C0 = 1 NC kontakt CC = 2 NC kontakt E0 = 1 elektr. kont EE = 2 elektr. kont	
2,5 - 25	-	-	KSK-3025...*				
2,5 - 30	KSK-1025...	KSK-2025...	KSK-3025...*				
5 - 50	KSK-1050...	KSK-2050...	KSK-3050...*				
10 - 100	KSK-1100...	KSK-2100...	KSK-3100...*				
8 - 80	KSK-1080...	KSK-2080...	KSK-3080...*				K20 = PVC limanslutning Ø 20 V20 = PVDF svetshylsa Ø 20* IG1 = mässing G ½ inv. AG1 = mässing G ½ AG AG3 = mässing G ¾ AG IG2 = syrafast stål G ½ inv. AG2 = syrafast stål G ½ utv. AG4 = syrafast stål G ¾ utv.
20 - 150	KSK-1150...	KSK-2150...	KSK-3150...*				
30 - 200	KSK-1200...	KSK-2200...	KSK-3200...*				
30 - 300	KSK-1300...	KSK-2300...	KSK-3300...*				K32 = PVC limanslutning Ø 32 V32 = PVDF svetshylsa Ø 32* P15 = PVC G ½ inv. P20 = PVC G ¾ inv. P25 = PVC G 1 inv. T25 = Gjutjärn G 1 inv.
50 - 500	KSK-1500...	KSK-2500...	KSK-3500...*				
100 - 1000	KSK-1999...	KSK-2999...	KSK-3999...*				

* KSK-3... för PVDF-svetshylsa och endast utan luftskala

Dimensioner (med standard limanslutning PVC, PVC G ¼ inv. eller PVDF svetshylsa)

Modell	DN	Ø	L	L1	L2	D	G**	Tryckfall mm WS*
KSK-..015..	10	16	165	171	199	35	G¾	46
KSK-..025..	10	16	165	171	199	35	G¾	46
KSK-..050..	10	16	165	171	199	35	G¾	46
KSK-..080..	15	20	185	191	223	43	G1	45
KSK-..100..	10	16	165	171	199	35	G¾	46
KSK-..150..	15	20	185	191	223	43	G1	45
KSK-..200..	15	20	185	191	223	43	G1	45
KSK-..300..	25	32	200	206	250	60	G1½	83
KSK-..500..	25	32	200	206	250	60	G1½	83
KSK-..990..	25	32	200	206	250	60	G1½	83

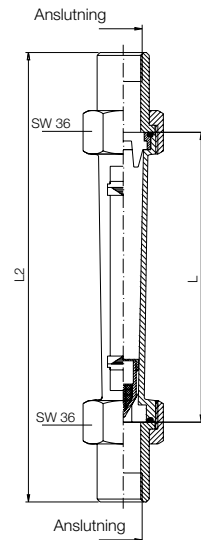
* Medium, vatten **utan extra gänganslutning



Dimensioner (med specialgänga i mässing eller syrafast stål) invändig eller utvändig

Modell	L	L2	Specialgänga		SW	G**	Tryckfall mm WS*
			Invändig	Utvändig			
KSK-..015..	165	-	-	-	-	G¾	46
KSK-..025..	165	-	-	-	-	G¾	46
KSK-..050..	165	-	-	-	-	G¾	46
KSK-..080..	185	245	G½	G½ e. G¾	36	G1	45
KSK-..100..	165	-	-	-	-	G¾	46
KSK-..150..	185	245	G½	G½ e. G¾	36	G1	45
KSK-..200..	185	245	G½	G½ e. G¾	36	G1	45
KSK-..300..	200	-	-	-	-	G1½	83
KSK-..500..	200	-	-	-	-	G1½	83
KSK-..990..	200	-	-	-	-	G1½	83

* Medium, vatten **utan extra gänganslutning



Dimensioner (med specialgänga i PVC eller gjutjärn) invändig

Modell	L	L2	Specialgänga	SW/D	G**	Tryckfall mm WS*
KSK-..300..	200	255	Gjutjärn G 1 inv.	SW 55	G1½	83
KSK-..300..	200	295	PVC, G½ inv.	Ø 60	G1½	83
KSK-..300..	200	303	PVC, G¾ inv.	Ø 60	G1½	83
KSK-..300..	200	346	PVC, G1 inv.	Ø 60	G1½	83
KSK-..500..	200	255	Gjutjärn G 1 inv.	SW 55	G1½	83
KSK-..500..	200	295	PVC, G½ inv.	Ø 60	G1½	83
KSK-..500..	200	303	PVC, G¾ inv.	Ø 60	G1½	83
KSK-..500..	200	346	PVC, G1 inv.	Ø 60	G1½	83
KSK-..999..	200	255	Gjutjärn G 1 inv.	SW 55	G1½	83
KSK-..999..	200	295	PVC, G½ inv.	Ø 60	G1½	83
KSK-..999..	200	303	PVC, G¾ inv.	Ø 60	G1½	83
KSK-..999..	200	346	PVC, G1 inv.	Ø 60	G1½	83

* Medium, vatten **utan extra gänganslutning

