

8570/21-306 Art. Nr. 150630



- Schutzart IP66, extremer Temperaturbereich –50 bis +55 °C, weltweit einsetzbar
- Optionale Ex-e- oder Ex-i-Hilfskontakte für Steuer- und Meldezwecke, weitere optionale Ausstattung
- Mit Motorschaltvermögen AC-3 nach IEC/EN 60947-3



Die SolConeX-Steckdosen der Reihe 8570/21 von R. STAHL für Zone 1/21 in 3-, 4- und 5-poliger Ausführung haben volles AC-3 Schaltvermögen bis zu 16A. Die hohe Schutzart IP66 gewährleistet in jeder Applikationslage höchsten Schutz gegen das Eindringen von Staub und/oder Wasser. Selbstreinigende Lamellenkontakte sorgen für optimale Kontaktierung und die Stecker lassen sich in Nullstellung leicht und einfach stecken und ziehen. Zur Sicherheit trägt der Lasttrennschalter mit mechanischer Verriegelung bei, dessen Schaltgriff in 0- und I-Stellung abschließbar ist.

### Technische Daten

#### Explosionsschutz

Einsatzbereich (Zonen)	1 2 21 22
Bescheinigung IECEx Gas	IECEx PTB 05.0023
Bescheinigung ATEX Gas	PTB 03 ATEX 1227
Bescheinigung IECEx Staub	IECEx PTB 05.0023
Bescheinigung ATEX Staub	PTB 03 ATEX 1227
Umgebungstemperatur °C	-30 ... +55 °C
Gasexplosionsschutz IECEx	Ex db eb IIC T6 Gb
Gasexplosionsschutz ATEX	⊕ II 2 G Ex db eb IIC T6 Gb
Staubexplosionsschutz IECEx	Ex tb IIIC T80 °C Db
Staubexplosionsschutz ATEX	⊕ II 2 D Ex tb IIIC T80 °C Db
Bescheinigungen	ATEX (PTB), Brasilien (ULB), IECEx (PTB), Kanada (CSA), USA (FM)
Sprachen der Dokumentation	Englisch
Zonen NEC 500	Class I, Div. 2,
Zonen NEC 505	Class I, Zone 1 & 2,
Gas-Ex-Kennzeichen NEC 505	AEx

#### Elektrische Daten

Bemessungsbetriebsspannung AC	0 – 250 V
Bemessungsbetriebsspannung AC	250 V
Bemessungsbetriebsstrom	20 A
Bemessungsbetriebsstrom	0 – 20 A
Spannungsart	Niederspannung
Frequenzbereich	50 – 60 Hz

8570/21-306 Art. Nr. 150630

### Elektrische Daten

Hilfskontakte vorhanden	Nein
N-Pol vorhanden	Nein
Optionale Hilfskontakte	Ja
PE-Pol vorhanden	Ja

### Umgebungsbedingungen

Umgebungstemperatur ° F	-58 – 131 °F
Umgebungstemperatur min.	-30 °C
Umgebungstemperatur max.	+55 °C
Umgebungstemperatur	-30 °C ... +55 °C

### Mechanische Daten

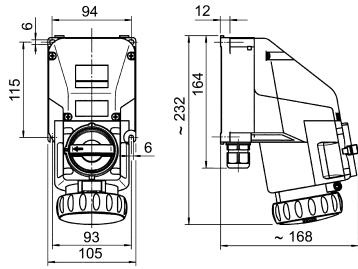
Schutzart (IP)	IP66
Gehäusematerial	Polyamid
Anschlussklemmen min.	1,5 mm <sup>2</sup>
Anschlussklemmen min. USA	16 AWG
Anschlussklemmen eindrätig max.	6 mm <sup>2</sup>
Anschlussklemmen eindrätig max.	6 mm <sup>2</sup>
Anschlussklemmen feindrätig max.	4 mm <sup>2</sup>
Anschlussklemmen feindrätig max.	4 mm <sup>2</sup>
Anschlussklemmen eindrätig max. USA	12 AWG
Art der Anschlussleitung	feindrätig eindrätig
Baubreite	105 mm
Höhe	168 mm
Länge	232 mm
Kennfarbe	blau
Codierung (Uhrzeitstellung)	6
Abschließbar in	in 0- und I-Stellung
Baureihe	SolConeX
Detaillierte Polzahl	3 P (2 P + PE)
Gewicht	0,5 kg

### Komponenten

Platte mit Gewindebohrungen	1 x NPSM 3/4"
Verschraubungen	als Zubehör bestellbar
Verschlussstopfen	1 x M25
Material Verschlussstopfen	Polyamid schwarz
Einführungen	1 x NPT 3/4"

8570/21-306 Art. Nr. 150630

Maßzeichnung (alle Maße in mm [Zoll]) – Änderungen vorbehalten



Wandsteckdose 3-polig

Änderungen der technischen Daten, Maße, Gewichte, Konstruktionen und der Liefermöglichkeiten bleiben vorbehalten.  
Die Abbildungen sind unverbindlich.