

▼ Mostradas: S3000PX



Ex II 2 GD T4

Segurança e Desempenho

- **Compacto, construído em corpo único, oferece operação com raio mínimo sem sacrificar a resistência**
- **Ângulo com rotação de 35° e rápido retorno do curso oferecem maior velocidade de operação**
- **Projeto resistente de manifold com características adicionais de segurança para maior proteção do operador**

Simplicidade

- **Braço de reação com giro de 360° e alavanca de liberação rápida oferece facilidade de manuseio mesmo com o uso de luvas**
- **Inclui alças robustas montadas em ambos os lados da ferramenta para manobrabilidade extra em aplicações de difícil execução**
- **Mecanismo com botão para liberar o inserto, invertendo, com rapidez, as operações de aperto e desaperto**

Versatilidade

- **Manifold TSP300 disponível com inclinação e giro aprimorados para mobilidade na horizontal e na vertical, com maior durabilidade***

Precisão

- **Torque de saída constante com precisão de +/-3% através do curso total**
- **Indicador do Ângulo de Giro opcional fornece as medidas de rotação**

* TSP300 é projetado somente para as ferramentas da Edição X e não é compatível com as ferramentas de edição padrão. Para substituição de componentes das ferramentas já existentes, veja a folha de reparos em www.enerpac.com

Estabelecendo Novos Padrões de Segurança, Simplicidade e Desempenho



Dois Estilos de Alças

Alças robustas de posicionamento em ângulo são padrão em toda a ferramenta da Série S (Edição X). Alças de

posicionamento em linha reta estão disponíveis como acessórios.

Chaves de Torque Compatíveis Série S (Edição X)	Alças em Ângulo (padrão)	Alças em Linha Reta (opcional)
S1500X, S3000X	SWH6A	SWH6S
S6000X, S11000X	SWH10A	SWH10S
S25000X	Fornecida com alças com olhal (SWH10EA)	

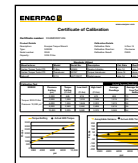


TSP - Conexão Giratória – Série Pro

O manifold giratório de inclinação TSP300 opcional, com projeto robusto de interligação, oferece rotação

de 360° do eixo X e rotação de 160° do eixo Y.

Página: 243



Certificado de Calibração

Todas as ferramentas X-Edition são declaradas CE-ATEX e são enviadas completas com um certificado de calibração.

CE **Ex** II 2 GD T4



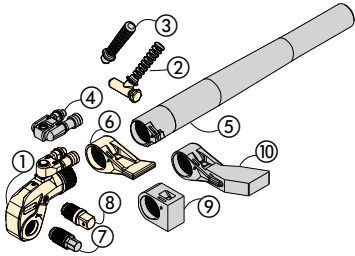
Software de Integridade de Aparafusamento

As soluções de software de integridade de aparafusamento desempenham um papel fundamental na implementação e gestão de um Programa de Integridade para conexões aparafusadas. O programa oferece seleção de ferramentas, cálculo da carga no parafuso e ajustes de pressão da ferramenta, assim como uma Ficha de Informações de Aplicações e Relatório de Conclusão. Informações sobre juntas personalizadas também podem ser inseridas.

Página: 416

Chaves de Torque Hidráulicas com Insertos de Encaixe Quadrado (Edição X)

O padrão é ① ② ⑥ ⑧. Outros itens são opcionais.



- ① Unidade de Acionamento
- ② Alças Posicionamento em Ângulo
- ③ Alças Posicionamento em Linha Reta
- ④ Conexão Giratória – Série Pro
- ⑤ Tubo de Reação Longo



Selecione o Torque Certo

Escolha o sua Chave de Torque Enerpac usando a regra geral para soltar parafusos e porcas: o torque para afrouxar é de aproximadamente 250% do torque usado para apertar.

- ⑥ Braço de Reação Padrão
- ⑦ Encaixes tipo Allen Drive
- ⑧ Encaixe Quadrado
- ⑨ Braço de Reação Curto
- ⑩ Braço de Reação Estendido

Série S (Edição X)



Torque Nominal a 690 bar [10.000 psi]:

35.455 Nm

Faixa de Insertos de Encaixe Quadrado:

3/4 - 2 1/2 polegadas

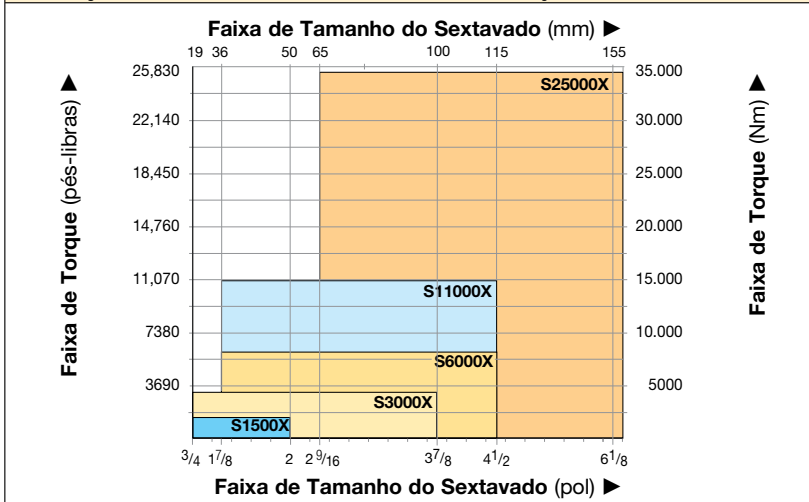
Raio do Ressalto:

25 - 64 mm

Pressão Máxima de Trabalho:

690 bar [10.000 psi]

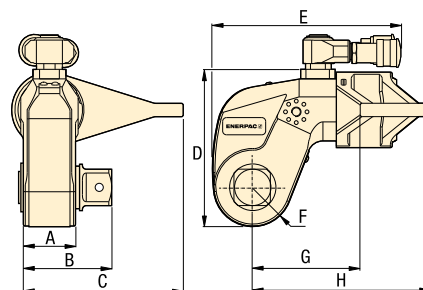
SELEÇÃO DA UNIDADE DE ACIONAMENTO E CABEÇOTES INTERCAMBIÁVEIS



Use somente soquetes de impacto para trabalho pesado

Para equipamento de torque acionado eletricamente, de acordo com a ISO2725 e ISO1174; DIN 3129 e DIN 3121 ou ASME-B107.2/1995.

Página: 244



Chave de Apoio "Back-Up"

Usada para impedir que a porca traseira gire durante o aperto ou desaperto. Dois tamanhos hexagonais em uma ferramenta.

Página: 245



Safe T™ Travamento para Torque

O Safe T - travamento para torque seguro é adequado para todas as aplicações aparafusadas de 190 Nm a 15.000 Nm usando um soquete de impacto para trabalhos pesados.

O sistema de travamento mecânico patenteado cria uma solução de chave de torque com mãos livres adequada para ferramentas de inserto de encaixe quadrado Enerpac.

Adequado para S3000X, S6000X e S11000X.

Página: 246

Torque Nominal a 690 bar [10.000 psi]		Torque Mínimo a 690 bar [1000 psi]		Inserto de Encaixe Quadrado		Ângulo de giro Modelo n° (opcional)	Torquímetro Modelo	Dimensões (mm)								Peso (kg)
(Nm)	(Pés-lbs)	(Nm)	(Pés-lbs)	Tamanho (pol)	Modelo (incluído com a chave de torque)			A	B	C	D	E	F	G	H	
1952	1440	195	144	3/4"	SD15-012	AOT15	S1500X	39	64	108	97	136	25	70,0	129	3,2
4373	3225	438	323	1"	SD30-100	AOT30	S3000X	48	80	135	128	173	33	90,0	161	5,6
8338	6150	834	615	1 1/2"	SD60-108	AOT60	S6000X	55	92	169	157	192	40	110,0	188	9,2
15151	11175	1515	1118	1 1/2"	SD110-108	AOT110	S11000X	72	114	197	190	228	49,5	133,0	229	15,8
35455	26150	3545	2615	2 1/2"	SD250-208	AOT250	S25000X	89	143	246	244	287	64	182,0	295	32,2

* Para encomendar uma chave de torque da Série S (Edição X) adaptada com a conexão giratória TSP, acrescente um "P" ao sufixo "X" na nomenclatura da ferramenta, i.e.: S1500PX

Torque Nominal a 690 bar (10.000 psi):

35.455 Nm

Tamanho do Sextavado Tipo Allen:

1/2 - 2 1/4 pol. (14-85 mm)

Para
Série

S
(Edição X)



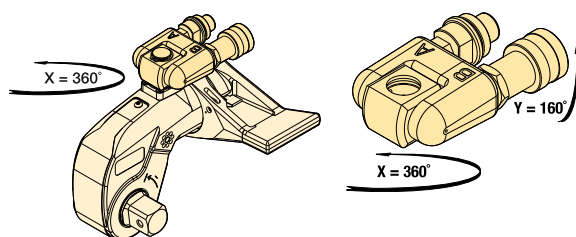
Torquímetro	Insertos de Encaixe tipo Allen Opcionais, Sistema Imperial				Insertos de Encaixe Tipo Allen Opcionais, Sistema Métrico				Braço de Reação Curto para Insertos de Encaixe Tipo Allen		
	Modelo	Tamanho do Sextavado (pol)	Torque Máximo (Nm)	Modelo	Dimensões B1 (mm)	Tamanho do Sextavado (mm)	Torque Máximo (Nm)	Modelo	Dimensões B1 (mm)	Modelo	Dimensões (mm) C1 H1
S1500X (1952Nm)	1/2	481	SDA15008	66	14	644	SDA1514	66	SRA15X	67,5	65
	5/8	936	SDA15010	67	17	1152	SDA1517	68			
	3/4	1620	SDA15012	71	19	1607	SDA1519	70			
	7/8	1898	SDA15014	74	22	1898	SDA1522	73			
	1	1898	SDA15100	77	24	1898	SDA1524	74			
S3000X (4373 Nm)	5/8	936	SDA30010	77	17	1152	SDA3017	77	SRA30X	80,0	74
	3/4	1620	SDA30012	80	19	1607	SDA3019	79			
	7/8	2569	SDA30014	83	22	2488	SDA3022	82			
	1	3830	SDA30100	86	24	3234	SDA3024	84			
	1 1/8	4339	SDA30102	88	27	4339	SDA3027	85			
	1 1/4	4339	SDA30104	89	30	4339	SDA3030	87			
	-	-	-	-	32	4339	SDA3032	88			
S6000X (8338 Nm)	5/8	936	SDA60010	85	17	1152	SDA6017	86	SRA60X	91,5	89
	3/4	1620	SDA60012	89	19	1607	SDA6019	88			
	7/8	2569	SDA60014	92	22	2488	SDA6022	91			
	1	3830	SDA60100	95	24	3234	SDA6024	93			
	1 1/8	5457	SDA60102	97	27	4603	SDA6027	94			
	1 1/4	7484	SDA60104	98	30	6311	SDA6030	96			
	-	-	-	-	32	7660	SDA6032	97			
S11000X (15.151 Nm)	1 1/4	7484	SDA110104	115	30	6311	SDA11030	112	SRA110X	127,5	106
	1 3/8	9958	SDA110106	117	32	7660	SDA11032	114			
	1 1/2	12.928	SDA110108	118	36	10.901	SDA11036	117			
	1 5/8	14.914	SDA110110	122	41	14.914	SDA11041	121			
	1 3/4	14.914	SDA110112	125	46	14.914	SDA11046	127			
S25000X (35.455 Nm)	1 1/2	12.928	SDA250108	141	36	10.901	SDA25036	140	SRA250X	158,5	135
	1 5/8	16.433	SDA250110	145	41	16.107	SDA25041	144			
	1 3/4	20.520	SDA250112	148	46	22.744	SDA25046	148			
	1 7/8	25.245	SDA250114	149	50	29.211	SDA25050	151			
	2	30.635	SDA250200	151	55	35.455	SDA25055	154			
	2 1/4	35.455	SDA250204	154	60	35.455	SDA25060	158			
	-	-	-	-	65	35.455	SDA25065	161			
	-	-	-	-	70	35.455	SDA25070	164			
	-	-	-	-	75	35.455	SDA25075	168			
	-	-	-	-	85	35.455	SDA25085	175			

Acessórios para Chaves de Torque da Série S - Edição X

Série TSP, Conexões Giratórias - Série Pro

- Projeto resistente de interligação
- Rotação de 360 x 160 graus
- Maior flexibilidade para o posicionamento da ferramenta em áreas de acesso restrito
- Simplifica o posicionamento da mangueira
- Inclui engates rápidos macho e fêmea

Série
TSP
RTEX
SRSX



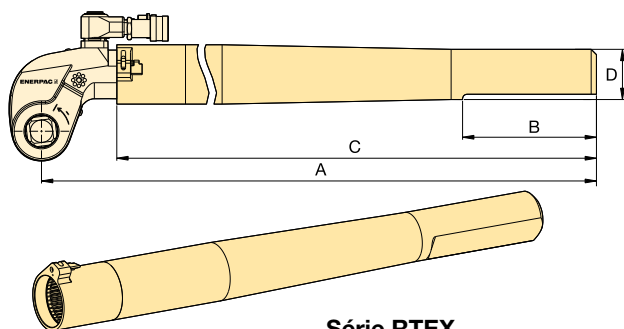
Série TSP

Modelo do Chave de Torque	Modelo	Pressão Máxima (bar)	Peso (kg)
S1500X, S3000X, S6000X, S11000X, S25000X	TSP300*	690	0,2

Nota: Para encomendar uma chave de torque da Série S (Edição X) adaptada com a conexão giratória TSP, acrescente um "P" ao sufixo "X" na nomenclatura da ferramenta, i.e. S1500PX.

* TSP300 é projetado somente para as ferramentas da Edição X e não é compatível com as ferramentas de edição padrão. Para substituição de componentes das ferramentas já existentes, veja a folha de reparos em www.enerpac.com

Série RTEX, Tubo de Reação Longo



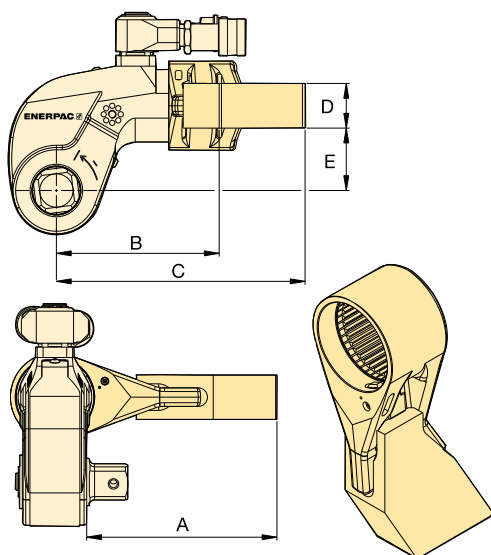
Série RTEX

- Relação total de torque
- Aumenta o encaixe da ferramenta em áreas de acesso restrito

Modelo do Chave de Torque	Modelo	Dimensões (mm)				Peso (kg)*
		A	B	C	D	
S1500X	RTE15X	706	152	636	58	4,6
S3000X	RTE30X	733	152	647	57	5,5
S6000X	RTE60X	747	152	659	65	7,7
S11000X	RTE110X	769	152	675	76	11,2
S25000X	RTE250X	813	152	685	100	17,3

* Os pesos indicados são somente para os acessórios e não incluem o torquímetro.

Série SRSX, Braços de Reação Longos



Série SRSX

- De projeto intercambiável leve

Chave de Torque Modelo	Torque Máx. (Nm)	Modelo	Dimensões (mm)					Peso (kg)*
			A	B	C	D	E	
S1500X	1800	SRS151X	94	86	127	24	34	0,8
	1640	SRS152X	119	97	138	24	34	1,0
	1533	SRS153X	145	109	148	24	34	1,2
S3000X	3918	SRS301X	111	106	168	34	48	1,6
	3712	SRS302X	137	117	182	34	48	2,0
	3574	SRS303X	162	132	198	34	48	2,5
S6000X	7842	SRS601X	138	128	192	39	62	2,3
	7454	SRS602X	163	144	207	39	62	2,7
	7175	SRS603X	189	159	222	39	62	3,4
S11000X	14.650	SRS1101X	149	157	232	46	76	4,4
	13.957	SRS1102X	175	172	247	46	76	5,1
	13.391	SRS1103X	200	187	261	46	76	5,8
S25000X	33.538	SRS2501X	183	209	295	50	100	7,6
	32.049	SRS2502X	208	222	310	50	100	8,4
	30.750	SRS2503X	233	236	326	50	100	10,0

* Os pesos indicados são somente para os acessórios e não incluem o torquímetro.