

TEF2850359 Art. Nr. 165890



- Integrierter Klemmenkasten
- Scharnier oben □ schnelles Auswechseln der Lichtquelle
- Rundumleuchte mit Montagewinkel für 2“-Rohr
- Für den Einsatz in arktischen und tropischen Gewässern ausgelegt
- Vibrationsbeständig
- Durchgefärbtes Glas der Linse □ lebenslange Farbbeständigkeit

WebCode **T2850A**



Die in rauen Umgebungen umfassend getesteten Navigationsleuchten von Tranberg gelten bei vielen Schiffskonstrukteuren, Schiffseigentümern und Werften in der ganzen Welt als erste Wahl. Unsere Produkte und Dienstleistungen erfüllen höchste Qualitätsansprüche, arbeiten zuverlässig sowie effizient – und übertreffen damit nicht nur die Kundenerwartungen, sondern sichern auch unsere Wettbewerbsfähigkeit.

Die Konstruktion der Tranberg Navigationsleuchten basiert auf langjähriger Erfahrung und Forschung auf dem Gebiet der Schiffsbeleuchtung. Sorgfältig ausgewählte Materialien gewährleisten höchste Leistungsfähigkeit, Wartungsfreundlichkeit sowie eine lange störungsfreie Lebensdauer.

Technische Daten

Explosionsschutz

Einsatzbereich (Zonen)	2
Bescheinigung IECEx Gas	IECEx PRE 14.0055X
Bescheinigung ATEX Gas	PRESAFE 14 ATEX 5436X
Umgebungstemperatur °C	-52 ... +45 °C
Gasexplosionsschutz IECEx	Ex nR IIC T5 Gc
Gasexplosionsschutz ATEX	Ex II 3 G Ex nR IIC T5 Gc

Elektrische Daten

Bemessungsbetriebsspannung AC	230 – 230 V
Bemessungsbetriebsspannung AC	230 – 230 V
Leistung	85 – 85 W

Lichttechnische Daten

Leuchtmittel	Lampensockel B22
Lichtstärke effektiv	65 cd
Laternenart	Heck
Öffnungswinkel	135 °
Sichtweite 20 ... 50 m	55W/35cd - min. 2 nm
Sichtweite über 50 m	85W/65cd - min. 3 nm

Umgebungsbedingungen

Umgebungstemperatur min.	-52 °C
Umgebungstemperatur max.	+45 °C
Umgebungstemperatur	-52 °C ... +45 °C

TEF2850359 Art. Nr. 165890

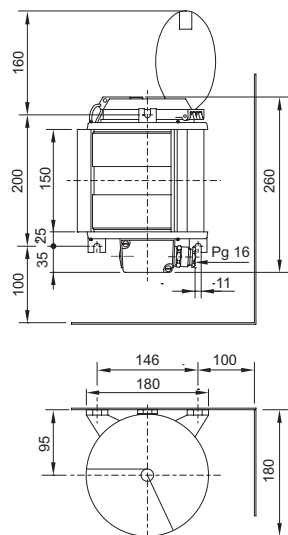
Mechanische Daten

Schutzart (IP)	IP56
Gehäusematerial	Aluminium, pulverbeschichtet
Material Lichthaube	Linse aus durchgefärbtem Glas
Art der Anschlussleitung	feindrätig eindrätig
Baubreite	180 mm
Höhe	245 mm
Länge	180 mm
Glasfarbe	grau
Gewicht	4 kg

Komponenten

Bohrungen	1 x M20
Verschraubungen	1 x M20 Ø 6,5 – 14 mm

Maßzeichnung (alle Maße in mm [Zoll]) – Änderungen vorbehalten



Zubehör und Ersatzteile

Lampenfassung

Art. Nr.

E27	165904
B22	165905

Lichtquelle

Art. Nr.

65cd, B22, 230 V	165909
65cd, B22, 120 V	165910
35cd, B22, 230 V	165911
35cd, B22, 120 V	165912
35cd, B22, 24 V	165913
40 W, P28S, 24 V	165916

TEF2850359 Art. Nr. 165890

Linse		Art. Nr.
	klar	165898
	grün	165899
	rot	165900
	gelb	165901
	grau	165902

Änderungen der technischen Daten, Maße, Gewichte, Konstruktionen und der Liefermöglichkeiten bleiben vorbehalten.
Die Abbildungen sind unverbindlich.