

Filtration en profondeur BECO PROTECT® PB

Cartouches filtrantes en profondeur

Les cartouches filtrantes en profondeur BECO PROTECT PB sont constituées d'un matériau filtrant en polypropylène obtenu par fusion-soufflage et assemblé thermiquement. Cela leur confère une résistance chimique et une capacité d'absorption de troubles accrue.

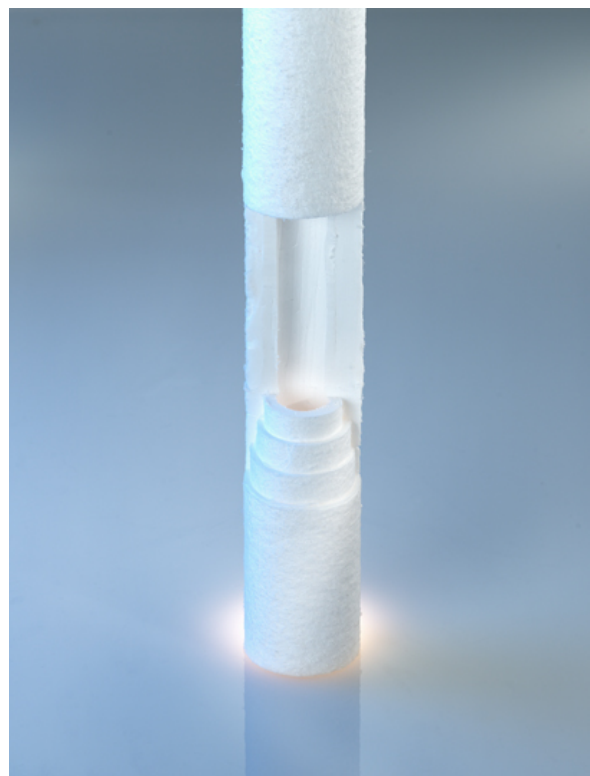
La résistance mécanique des cartouches filtrantes en profondeur BECO PROTECT PB est tellement élevée qu'il n'y a aucun besoin de corps d'appui internes ou externes. Les cartouches filtrantes en profondeur BECO PROTECT PB sont disponibles avec des taux de séparation allant de 0,5 µm à 25 µm et répondent parfaitement aux exigences de la filtration de eaux de processus dans l'industrie agroalimentaire.

Caractéristiques et avantages

- Capacité élevée d'absorption de trouble
- Pression différentielle faible
- Résistance chimique élevée
- Stabilité aux coups de pression
- Durées de vie longues des filtres

Structure

Les cartouches filtrantes en profondeur BECO PROTECT PB sont fabriquées à partir de microfibrilles de grande qualité en polypropylène obtenues par fusion-soufflage et présentent une large compatibilité chimique. Tous les matériaux utilisés garantissent une filtration neutre de produit sans adsorption ou migration de particule.



Matériaux

Matériau filtrant :	Microfibrilles en polypropylène
Embouts :	Polyéthylène

Les composants en matière plastique sont conformes aux exigences de la directive 10/2011/EC et annexes. Tous les matériaux utilisés sont conformes aux exigences de la FDA (Food and Drug Administration) conformément à 21 CFR § 177.1520.

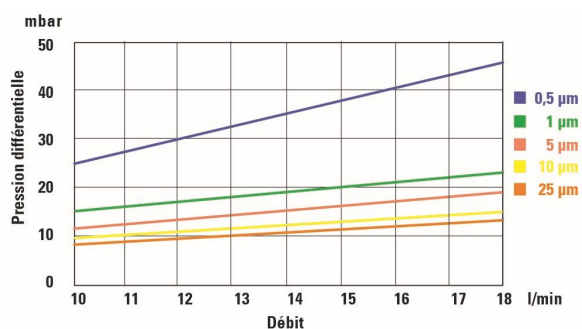
Caractéristiques techniques

Longueur nominale Code F, X	
9 = 9 ¾"	(248 mm)
1 = 10"	(254 mm)
7 = 19 ½"	(500 mm)
2 = 20"	(508 mm)
8 = 29 ½"	(750 mm)
3 = 30"	(762 mm)
6 = 39"	(992 mm)
4 = 40"	(1016 mm)

Diamètre extérieur :	63 mm
Diamètre intérieur :	28 mm
Température de service maximale :	65 °C
Différence de pression maximale dans le sens d'écoulement :	320 kPa, 3,2 bar à 20 °C 120 kPa, 1,2 bar à 60 °C

Débit



Élément de 10" (250 mm) avec de l'eau à 20 °C
(valeurs indicatives)



Types de cartouche filtrante/Taux nominaux de séparation

Types de filtre	Taux de séparation (µm)
PB005	0,5
PB010	1,0
PB050	5,0
PB100	10,0
PB250	25,0

Codes adaptateurs

Code F	Code X
Ouvert des deux côtés avec deux joints plats	Ouvert des deux côtés sans embouts
	

Informations pour les commandes

Cartouches filtrantes BECO PROTECT PB avec film de protection dans un carton.

Type de filtre	Taux de séparation	Adaptateur	Longueur nominale	Unité d'emballage
PB	005 = 0,5 µm	F = Code F (DOE), avec PE joint	1 = 10" (250 mm)	6
	010 = 1,0 µm	X = Code X (DOE), sans embouts	2 = 20" (500 mm)	
	050 = 5,0 µm		3 = 30" (750 mm)	
	100 = 10,0 µm		4 = 40" (1000 mm)	
	250 = 25,0 µm			

Exemple

PB	005	F	1	6
----	-----	---	---	---

Les cartouches filtrantes en profondeur BECO PROTECT PB avec taux de séparation de 0,5 µm ; code F ; 10" (250 mm)

Sécurité

Aucun effet néfaste n'est connu en cas d'utilisation conforme et de mise en œuvre dans les règles de l'art. Les cartouches filtrantes en profondeur BECO PROTECT PB ne nécessitent pas d'informations complémentaires en matière de sécurité.

Aucun risque pour les personnes et l'environnement lors du stockage, de la manipulation et du transport.

Élimination

Lors de leur élimination, les cartouches filtrantes en profondeur BECO PROTECT PB doivent être traitées comme des déchets industriels. Tenir compte des prescriptions administratives locales en vigueur selon le produit filtré.

Stockage

Les cartouches filtrantes en profondeur devraient être stockées dans leur emballage d'origine dans un endroit sec et sans odeur, à l'abri des rayons UV.

Les cartouches filtrantes doivent être utilisés dans les 60 mois suivant la production.

Qualité contrôlée

La constance de la qualité élevée des cartouches filtrantes en profondeur BECO PROTECT PB est contrôlée en continu durant le processus de fabrication.

Amérique du Nord
44 Apple Street
Tinton Falls, NJ 07724
Gratuit : 800 656-3344
(seulement en Amérique du Nord)
Tél : +1 732 212-4700

Chine
No. 3, Lane 280,
Linhong Road
Changning District, 200335
Shanghai, Chine
Tél : +86 21 5200-0099

Europe/Afrique/Proche-Orient
Auf der Heide 2
53947 Nettersheim, Allemagne
Tél : +49 2486 809-0

Friedensstraße 41
68804 Altlufheim, Allemagne
Tél : +49 6205 2094-0

An den Nahewiesen 24
55450 Langenlonsheim, Allemagne
Tél : +49 6704 204-0

Singapour
100G Pasir Panjang Road #07-08
Singapour 118523
Tél : +65 6825-1668

**Pour de plus amples informations,
contactez-nous à l'adresse e-mail
suivante : filtration@eaton.com ou
en ligne sur www.eaton.com/filtration**

FR
2 A 4.3.8
03-2021

© 2021 Eaton. Tous droits réservés. Toutes les marques commerciales et marques déposées sont la propriété de l'entreprise concernée. Toutes les informations contenues dans la présente brochure ainsi que les recommandations concernant l'utilisation des produits décrits sont basées sur des tests considérés comme fiables. Il incombe cependant à l'utilisateur de vérifier que ces produits sont adaptés à sa propre application. Etant donné que nous ne pouvons pas contrôler l'utilisation concrète par des tiers, Eaton ne donne aucune garantie explicite ou tacite quant aux effets d'une telle utilisation ou aux résultats réalisables par ce biais. Eaton décline toute responsabilité concernant l'utilisation de ces produits par des tiers. Les informations contenues dans la présente brochure ne doivent pas être considérées comme exhaustives car d'autres informations pourraient s'avérer nécessaires voire souhaitables au regard des circonstances spécifiques ou exceptionnelles ou encore des lois ou dispositions légales en vigueur.