

Foto: S3000PX



## Estableciendo nuevos estándares de seguridad, simplicidad y rendimiento



### Estilos de dos manijas

Las robustas manijas de posicionamiento en ángulo vienen estándar con todas las herramientas de la serie S (edición X). Las manijas de posicionamiento recto se encuentran disponibles como accesorios.

Llaves compatibles de la serie W (edición X)	Manijas en ángulo (estándar)	Manijas en recto (opcional)
S1500X, S3000X	<b>SWH6A</b>	<b>SWH6S</b>
S6000X, S11000X	<b>SWH10A</b>	<b>SWH10S</b>
S25000X	Se suministra con un perno de anillam ( <b>SWH10EA</b> )	

### Seguridad y rendimiento

- La construcción compacto y de alta resistencia de un solo cuerpo brinda un radio de operación pequeño sin sacrificar la resistencia
- El ángulo de rotación a 35° y la carrera de retorno rápida brindan un rápido funcionamiento
- Diseño de múltiple resistente con una característica adicional de seguridad para mejorar la seguridad del operador

### Simplicidad

- Brazo de reacción de 360° con palanca de liberación rápida, proporciona un fácil manejo inclusive usando guantes
- Incluye manijas sólidas que se montan sobre ambos costados de la herramienta para maniobrabilidad
- El botón pulsador libera el adaptador cuadrado para invertirlo rápidamente para ajustar o aflojar tuercas

### Versatilidad

- Disponible con opción de manifold TSP300 mejorado que gira y se inclina para una mayor maniobrabilidad horizontal y vertical, además de tener más durabilidad\*

### Precisión

- La salida de torque constante brinda una precisión de +/- 3 % en toda la carrera
- El indicador opcional de ángulo de giro brinda la medición de la rotación

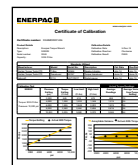
\* TSP300 está diseñado solo para herramientas de la edición X y no es compatible con las herramientas de la edición estándar. Para conocer componentes de reemplazo para herramientas existentes, consulte la hoja de reparación en [www.enerpac.com](http://www.enerpac.com)



### TSP - Conector giratorio serie Pro

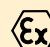
El múltiple opcional de inclinación y giro TSP300 con un diseño robusto de trabamieto brinda una rotación de 360° en el eje X y de 160° en el eje Y.

Página: 243



### Certificado de calibración

Todas las herramientas de la edición X cuentan con la declaración CE-ATEX y se envían con un certificado de calibración.

CE  II 2 GD T4



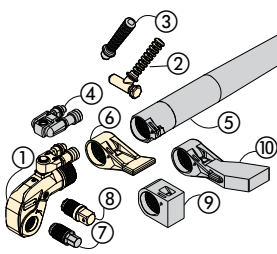
### Software para la integridad del emperrado

Las soluciones de software para la integridad del emperrado de Enerpac juegan un papel fundamental en la implementación y la gestión de un programa de integridad para conexiones emperradas. El software ofrece selección de herramienta, cálculo de carga del perno y ajustes de presión de la herramienta, además de una combinación de hoja de datos de la aplicación e informe de terminación de la unión. También se puede ingresar información personalizada sobre la unión.

Página: 416

# Llaves de torque hidráulicas de cuadrante (edición X)

① ② ⑥ ⑧ son estándar. Los otros elementos son opcionales.



- ① Unidad de accionamiento
- ② Manija de posicionamiento en ángulo
- ③ Manija de posicionamiento recto
- ④ Conector giratorio de la serie Pro
- ⑤ Extensión del tubo de reacción
- ⑥ Brazo de reacción estándar
- ⑦ Adaptador Allen
- ⑧ Adaptador cuadrado
- ⑨ Brazo de reacción corto
- ⑩ Brazo de reacción extendido



## Seleccione el torque adecuado

Elija su llave de torque Enerpac utilizando la regla empírica para aflojar: El torque para aflojar es igual a 250% del torque de apretar.

## Serie S (edición X)



Torque nominal a 10,000 psi:

**26,150 lbs-pie**

Gramas de llaves de cuadrante:

**3/4-2 1/2 pulgadas**

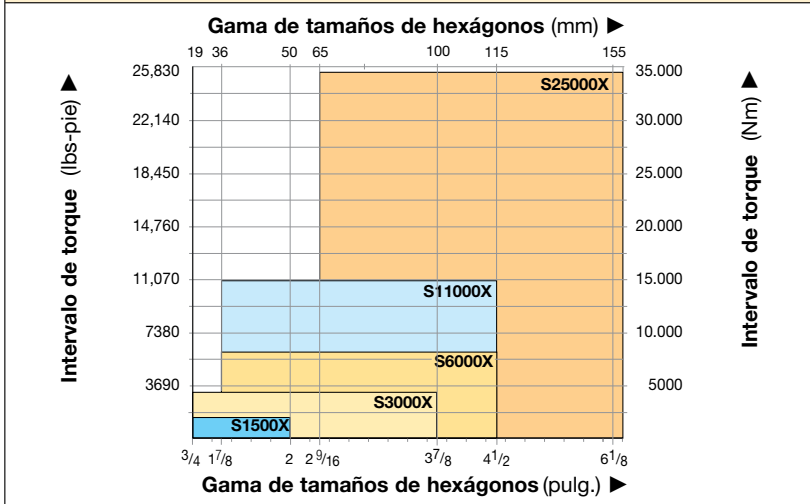
Radio de boca:

**0.98-2.52 pulgadas**

Presión de operación máxima:

**10,000 psi**

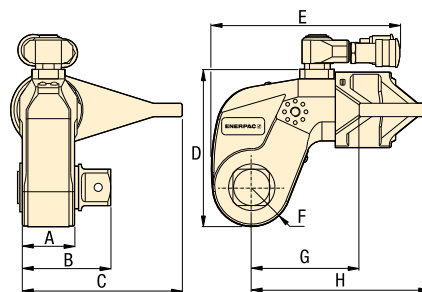
### SELECCIÓN DE UNIDADES DE IMPULSIÓN Y CASETES INTERCAMBIABLES



**Use solo dados de impacto de trabajo pesado**

Para equipos de torque eléctricos, conformes con ISO2725 e ISO1174; DIN 3129 y DIN 3121 o ASME-B107.2/1995.

**Página: 244**



### Llave para contratuerca

Herramienta manos libres que se usa para impedir que la contratuerca gire durante montajes o separaciones. Dos tamaños hexagonales en una herramienta.

**Página: 245**



### Bloqueo de torque Safe T™

El bloqueo de torque Safe T es adecuado para todas las aplicaciones empernadas desde 140 hasta 11,070 lbs-pie utilizando un dado de impacto de trabajo pesado.

El sistema de bloqueo mecánico patentado crea una solución de llave de torque manos libres adecuada para herramientas de adaptador cuadrado solo de Enerpac.

Adecuado para S3000X, S6000X y S11000X.

**Página: 246**

Torque nominal a 10,000 psi (690 bar)	Torque mínimo a 1000 psi (69 bar)	Adaptador cuadrado		Número de modelo de ángulo de giro (opcional)	No. de modelo de llave de torque	Dimensiones (pulg)								Peso (libras)	
		Tamaño (pulg)	No. de modelo (incluido con la llave)			A	B	C	D	E	F	G	H		
(lbs-pie) (Nm)	(lbs-pie) (Nm)														
1440 1952	144 195	3/4"	SD15-012	AOT15	<b>S1500X</b>	1.54	2.56	4.25	3.82	5.35	0.98	2.76	5.08	7.0	
3225 4373	323 438	1"	SD30-100	AOT30	<b>S3000X</b>	1.89	3.15	5.31	5.04	6.81	1.30	3.54	6.34	12.3	
6150 8338	615 834	1 1/2"	SD60-108	AOT60	<b>S6000X</b>	2.17	3.62	6.65	6.18	7.56	1.57	4.33	7.40	20.2	
11,175 15.151	1,118 1.515	1 1/2"	SD110-108	AOT110	<b>S11000X</b>	2.83	4.49	7.76	7.48	8.98	1.95	5.24	9.02	34.7	
26,150 35.455	2,615 3.545	2 1/2"	SD250-208	AOT250	<b>S25000X</b>	3.50	5.63	9.69	9.61	11.30	2.52	7.17	11.61	70.8	

\* Para ordenar una llave de la serie S (edición X) equipada con el conector giratorio, coloque una "P" delante de la "X" en la designación de la herramienta. Por ejemplo: **S1500PX**.

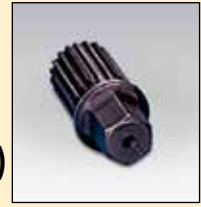
Torque nominal a 10,000 psi:

**25,150 lbs-pie**

Tamaño de hexágono llave Allen:

**1/2-2 1/4 pulg. (14-85 mm)**

Para serie **S** (edición X)

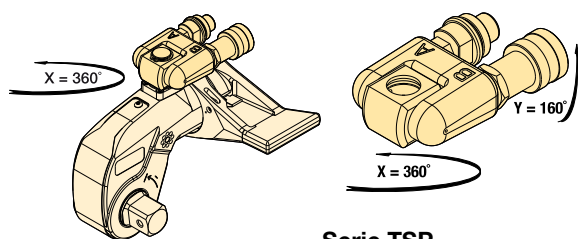


Llave de torsión	Adaptadores opcionales para llaves Allen, imperial				Adaptadores opcionales para llaves Allen, metric				Brazo de reacción corto para llaves Allen		
	Tamaño de hexágono (pulg)	Par máximo de torsión (lbs-pie)	Número de modelo	Dim. B1 (pulg)	Tamaño de hexágono (mm)	Par máximo de torsión (lbs-pie)	Número de modelo	Dim. B1 (pulg)	Número de modelo	Dimensiones (pulg) C1   H1	
 S1500X (1440 lbs-pie)	1/2	355	SDA15008	2.6	14	475	SDA1514	2.60	SRA15X	2.66	2.56
	5/8	690	SDA15010	2.6	17	850	SDA1517	2.68			
	3/4	1195	SDA15012	2.8	19	1185	SDA1519	2.76			
	7/8	1400	SDA15014	2.9	22	1400	SDA1522	2.87			
	1	1400	SDA15100	3.0	24	1400	SDA1524	2.91			
 S3000X (3225 lbs-pie)	5/8	690	SDA30010	3.0	17	850	SDA3017	3.03	SRA30X	3.15	2.91
	3/4	1195	SDA30012	3.1	19	1185	SDA3019	3.11			
	7/8	1895	SDA30014	3.3	22	1835	SDA3022	3.23			
	1	2825	SDA30100	3.4	24	2385	SDA3024	3.31			
	1 1/8	3200	SDA30102	3.5	27	3200	SDA3027	3.35			
	1 1/4	3200	SDA30104	3.5	30	3200	SDA3030	3.43			
	-	-	-	-	32	3200	SDA3032	3.46			
 S6000X (6150 lbs-pie)	5/8	690	SDA60010	3.3	17	850	SDA6017	3.39	SRA60X	3.60	3.50
	3/4	1195	SDA60012	3.5	19	1185	SDA6019	3.46			
	7/8	1895	SDA60014	3.6	22	1835	SDA6022	3.58			
	1	2825	SDA60100	3.7	24	2385	SDA6024	3.66			
	1 1/8	4025	SDA60102	3.8	27	3395	SDA6027	3.70			
	1 1/4	5520	SDA60104	3.9	30	4655	SDA6030	3.78			
	-	-	-	-	32	5650	SDA6032	3.82			
 S11000X (11,175 lbs-pie)	1 1/4	5520	SDA110104	4.5	30	4655	SDA11030	4.41	SRA110X	5.02	4.17
	1 3/8	7345	SDA110106	4.6	32	5650	SDA11032	4.49			
	1 1/2	9535	SDA110108	4.6	36	8040	SDA11036	4.61			
	1 5/8	11,000	SDA110110	4.8	41	11,000	SDA11041	4.76			
	1 3/4	11,000	SDA110112	4.9	46	11,000	SDA11046	5.00			
 S25000X (25,150 lbs-pie)	1 1/2	9535	SDA250108	5.5	36	8040	SDA25036	5.51	SRA250X	6.24	5.31
	1 5/8	12,120	SDA250110	5.7	41	11,880	SDA25041	5.67			
	1 3/4	15,135	SDA250112	5.8	46	16,775	SDA25046	5.83			
	1 7/8	18,620	SDA250114	5.9	50	21,545	SDA25050	5.94			
	2	22,595	SDA250200	5.9	55	26,150	SDA25055	6.06			
	2 1/4	26,150	SDA250204	6.0	60	26,150	SDA25060	6.22			
	-	-	-	-	65	26,150	SDA25065	6.34			
	-	-	-	-	70	26,150	SDA25070	6.46			
	-	-	-	-	75	26,150	SDA25075	6.61			
	-	-	-	-	85	26,150	SDA25085	6.89			

# Accesorios para llaves de torque de la serie S, edición X

## Serie TSP, Conexiones giratorias profesionales

- Diseño de interbloqueo robusto
- Rotación de 360 x 160 grados
- Simplifica la colocación de la manguera
- Incrementa la adecuación de la herramienta para uso en áreas con acceso restringido
- Incluye acopladores machos y hembras



Serie TSP

Serie  
**TSP**  
**RTEX**  
**SRSX**

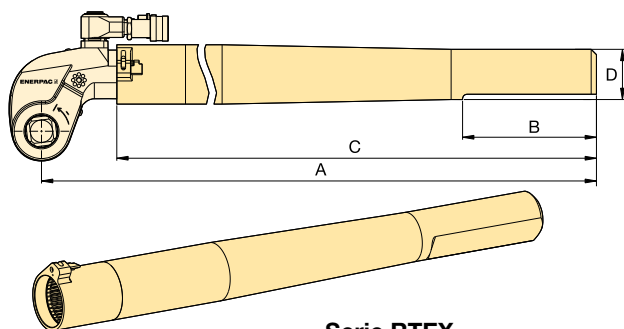


Número modelo	Número modelo	Presión máxima (psi)	Peso (libras)
S1500X, S3000X, S6000X, S11000X, S25000X	TSP300*	10,000	0.44

Nota: Para ordenar una llave de la serie S (edición X) equipada con el conector giratorio, coloque una "P" delante de la "X" en la designación de la herramienta. Por ejemplo: S1500-PX.

\* TSP300 está diseñado solo para herramientas de la edición X y no es compatible con las herramientas de la edición estándar. Para conocer componentes de reemplazo para herramientas existentes, consulte la hoja de reparación en [www.enerpac.com](http://www.enerpac.com)

## Serie RTEX, Extensión del tubo de reacción



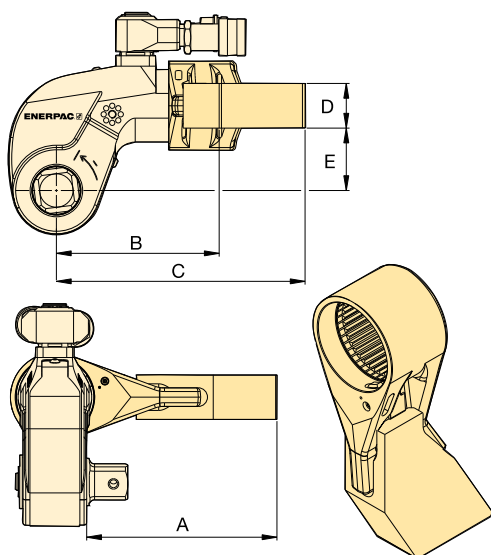
Serie RTEX

- Permite torque total
- Incrementa la adecuación de la herramienta para uso en áreas con acceso restringido

Número modelo	Número modelo	Dimensiones (pulg)				Peso* (libras)
		A	B	C	D	
S1500X	RTE15X	27.80	5.98	25.04	2.28	10.1
S3000X	RTE30X	28.86	5.98	25.47	2.24	12.1
S6000X	RTE60X	29.41	5.98	25.94	2.56	17.0
S11000X	RTE110X	30.28	5.98	26.57	2.99	24.7
S25000X	RTE250X	32.01	5.98	26.97	3.94	38.1

\* Los pesos indicados son sólo para los accesorios y no incluyen la llave.

## Serie SRSX, Brazos de reacción extendidos



Serie SRSX

- Diseño intercambiable ligero

Número modelo	Torque máx. (lbs-pie)	Número modelo	Dimensiones (pulg)					Peso* (libras)
			A	B	C	D	E	
S1500X	1328	SRS151X	3.70	3.39	5.00	0.94	1.34	1.8
	1210	SRS152X	4.69	3.82	5.43	0.94	1.34	2.2
	1131	SRS153X	5.71	4.29	5.83	0.94	1.34	2.6
S3000X	2890	SRS301X	4.37	4.17	6.61	1.34	1.89	3.5
	2739	SRS302X	5.39	4.61	7.17	1.34	1.89	4.4
	2638	SRS303X	6.38	5.20	7.80	1.34	1.89	5.5
S6000X	5784	SRS601X	5.43	5.04	7.56	1.54	2.44	5.1
	5501	SRS602X	6.42	5.67	8.15	1.54	2.44	6.0
	5295	SRS603X	7.44	6.26	8.74	1.54	2.44	7.5
S11000X	10,812	SRS1101X	5.87	6.18	9.13	1.81	2.99	9.7
	10,300	SRS1102X	6.89	6.77	9.72	1.81	2.99	11.2
	9883	SRS1103X	7.87	7.36	10.28	1.81	2.99	12.8
S25000X	24,751	SRS2501X	7.20	8.23	11.61	1.97	3.94	16.8
	23,652	SRS2502X	8.19	8.74	12.20	1.97	3.94	18.5
	22,694	SRS2503X	9.17	9.29	12.83	1.97	3.94	22.0

\* Los pesos indicados son sólo para los accesorios y no incluyen la llave.