

▼ Modèles: ZA4208MX, ZA4420MX



## Z Solides, fiables et innovantes CLASSI



### Certifiées ATEX 95

Les pompes pneumatiques Enerpac séries ZA4 sont testées et certifiées suivant les directives

**94 / 9 / EC « ATEX Directive** pour équipements et systèmes de protection pouvant être utilisés dans des atmosphères potentiellement explosives.



**II 2 GD ck T4**  
DEKRA 0602

Page: 395

- Certifiées ATEX 95 pour utilisation dans des atmosphères potentiellement explosives
- Comprend une pompe haut rendement classe Z, pression de by-pass et débit d'huile élevés
- Deux vitesses pour réduire la durée des cycles et augmenter la productivité
- Les distributeurs manuels comprennent une soupape de sécurité réglable par l'utilisateur. Orifices des distributeurs 3/8 " NPTF
- En option échangeur de chaleur, empêche le givrage en réchauffant l'air de l'échappement et refroidit l'huile
- Niveau d'huile en verre sur toute la hauteur des réservoirs 9,8 - 19,8 - 39 litres, indicateur de niveau d'huile sur les réservoirs de 4,6 et 6,8 litres.



### Tableau des vitesses

Pour déterminer à quelle vitesse la pompe choisie va actionner votre vérin, voir le tableau des vitesses pompe-vérin dans les 'Pages Jaunes'.

Page: 405



### Flexibles

Enerpac propose une ligne complète de flexibles de qualité. Pour le bon fonctionnement du système, n'utiliser que les flexibles d'origine Enerpac.

Page: 128

Utilisée avec vérin	Capacité du réservoir (litres)	Référence distributeur manuel <sup>1)</sup>	Fonction du distributeur	Référence	Débit d'huile <sup>2)</sup> (l/min)				Valve de pression réglage (bar)	Consommation d'aire <sup>3)</sup> (l/min)
					à 7 bar	à 50 bar	à 350 bar	à 700 bar		
-	4,6	-	-	<b>ZA4004NX</b>	14,0	11,0	1,8	<b>1,3</b>	-	2840
Simple effet	4,6	VM32	Avance/Retour	<b>ZA4204MX</b>	14,0	11,0	1,8	<b>1,3</b>	70 - 700	2840
	6,8	VM33	Avance/Maintien/Retour	<b>ZA4308MX</b>	14,0	11,0	1,8	<b>1,3</b>	70 - 700	2840
	9,8	VM33L	Avance/Maintien/Retour	<b>ZA4610MX</b>	14,0	11,0	1,8	<b>1,3</b>	70 - 700	2840
Double effet	4,6	VM43	Avance/Maintien/Retour	<b>ZA4404MX</b>	14,0	11,0	1,8	<b>1,3</b>	70 - 700	2840
	6,8	VM43	Avance/Maintien/Retour	<b>ZA4408MX</b>	14,0	11,0	1,8	<b>1,3</b>	70 - 700	2840
	9,8	VM43L	Avance/Maintien/Retour	<b>ZA4810MX</b>	14,0	11,0	1,8	<b>1,3</b>	70 - 700	2840
	19,8	VM43	Avance/Maintien/Retour	<b>ZA4420MX</b>	14,0	11,0	1,8	<b>1,3</b>	70 - 700	2840
	39	VM43	Avance/Maintien/Retour	<b>ZA4440MX</b>	14,0	11,0	1,8	<b>1,3</b>	70 - 700	2840

<sup>1)</sup> Voir pages 122-123 les symboles hydrauliques de ces distributeurs.

<sup>2)</sup> Le débit d'huile dépend de l'alimentation air comprimé.

<sup>3)</sup> Plage pression dynamique air comprimé 4 à 7 bar.

# Pompes pneumatiques modulaires

## ▼ Détermination de la référence d'une pompe série ZA4

<b>Z</b>	<b>A</b>	<b>4</b>	<b>2</b>	<b>08</b>	<b>M</b>	<b>X</b>	<b>-</b>	<b>F</b>	<b>H</b>	<b>R</b>	
1	2	3	4	5	6	7	8				
Type de produit	Type de moteur	Groupe débit	Type du distributeur	Capacité du réservoir	Fonction distributeur	Tension du moteur	En standard d'usine et options				

### 1 Type de produit

Z = Série pompe

### 2 Type de moteur

A = Moteur pneumatique

### 3 Groupe débit

4 = 1,3 l/min @ 700 bar

### 4 Type du distributeur

- 0 = Sans distributeur <sup>2)</sup>
- 2 = 3/2 manuel **VM32**
- 3 = 3/3 manuel **VM33**
- 4 = 4/3 manuel **VM43**
- 6 = 3/3 manuel à verrouillage **VM33L** avec clapet antiretour piloté
- 7 = distributeur manuel 3/2 **VM22**
- 8 = 4/3 manuel à verrouillage **VM43L** avec clapet antiretour piloté.

### 5 Capacité du réservoir

- 04 = 4,6 litres    20 = 19,8 litres <sup>1)</sup>
- 08 = 6,8 litres    40 = 39 litres <sup>1)</sup>
- 10 = 9,8 litres <sup>1)</sup>

<sup>1)</sup> Réservoir avec poignées latérales comprises.

### 6 Fonctionnement distributeur

- M = Distributeur manuelle
- N = Pas de distributeur <sup>2)</sup>
- <sup>2)</sup> Pour montage distr. à distance commandez la plaque de sortie haute pression BSS1090.

### 7 Tension du moteur

X = Pas d'application

### 8 En standard d'usine et options

- F = Filtre ligne retour
  - G = Manomètre 1000 bar
  - H = Refroidisseur \*
  - K = Traîneau \*
  - N = Pas de poignées réservoir (comprend un anneau de levage)
  - R = Cadre de protection
- \* uniquement réservoir 4,6 et 6,8 litres.

### Exemple:

Référence: **ZA4208MX-FHK** est une pompe pneumatique avec distributeur manuel à 3 voies et 2 positions, réservoir de 6,8 litres, filtre, échangeur de chaleur et cadre de protection.

## Série ZA4



Capacité du réservoir:

**4,6 - 39 litres**

Débit à pression nominale:

**1,3 l/min**

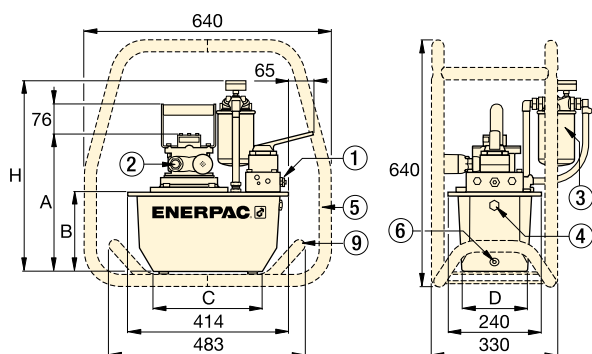
Consommation d'aire:

**2840 l/min**

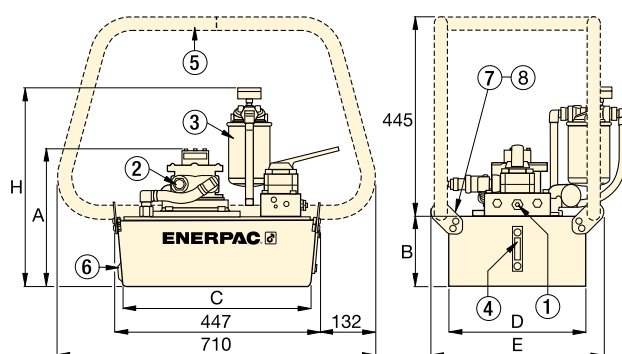
Pression de travail maximale:

**700 bar**

- ① Limiteur de pression réglable par l'utilisateur sur tous les distributeurs manuels. Orifices A et B 3/8" NPTF; orifices auxiliaires 1/4" NPTF.
- ② Entrée d'air 1/2" NPTF
- ③ Filtre ligne retour (optionnel)
- ④ Voyant niveau d'huile
- ⑤ Cage de protection (optionnel)
- ⑥ Vidange d'huile
- ⑦ Anneaux de levage (optionnel)
- ⑧ Poignées
- ⑨ Traîneau (Réf. SBZ4) (optionnel)



Série ZA4 avec réservoir 4,6 - 6,6 litres



Série ZA4 avec réservoir 9,8 - 19,8 - 39 litres

Niveau sonore (dBA)	Puissance moteur (kW)	Dimensions (mm)							Référence
		A	B	C	D	E	H		
80 - 95	3,0	295	142	279	152	-	429	27	<b>ZA4004NX</b>
80 - 95	3,0	295	142	279	152	-	429	30	<b>ZA4204MX</b>
80 - 95	3,0	356	203	279	205	-	490	34	<b>ZA4308MX</b>
80 - 95	3,0	330	180	414	421	500	467	51	<b>ZA4610MX</b>
80 - 95	3,0	295	142	279	152	-	429	31	<b>ZA4404MX</b>
80 - 95	3,0	356	203	279	205	-	490	35	<b>ZA4408MX</b>
80 - 95	3,0	305	155	419	305	384	442	40	<b>ZA4810MX</b>
80 - 95	3,0	330	180	414	421	500	467	52	<b>ZA4420MX</b>
80 - 95	3,0	419	269	399	505	584	556	75	<b>ZA4440MX</b>

