

Signalgeräte

akustisches Signalgerät akustischer Signalgeber

Druckfest gekapselt erhöhte Sicherheit

8491/25-024 Art. Nr. 145281



- Signalhupe mit fest eingestelltem Signalton
- Lautstärke max. 105 dB(A) @ 1 m
- Befestigung über Winkelmontage
- AC und DC Versionen
- Signalhupe Reihe 8491/1: Mit Schalltrichter und Anschlussleitung
- Signalhupe Reihe 8491/2: Kompaktes Design mit Ex Anschlussraum und Kabelverschraubung

WebCode 8491A



Die Signalhupen der Reihe 8491 sind akustische Signalgeräte zum Warnen, Rufen und Melden in explosionsgefährdeten Bereichen aus robustem PC/ABS-Blend.

Die Befestigung erfolgt über Winkelmontage.

Die Ausführungen der Reihe 8491/1 wurden für den Einsatz in gasexplosionsgefährdeten Bereichen entwickelt.

Sie besitzen einen Schalltrichter zur optimalen Schallbündelung sowie ein Anschlusskabel.

Die kompakten Signalhupen der Reihe 8491/2 verfügen über einen Anschlussraum und können im Innen- und Außenbereich in gas- und staubexplosionsgefährdeten Bereichen eingesetzt werden.

Technische Daten

Explosionsschutz

Einsatzbereich (Zonen)	1 2 21 22
Bescheinigung ATEX Gas	BVS 03 ATEX E 159 X
Bescheinigung ATEX Staub	BVS 03 ATEX E 159 X
Bescheinigung EAC	TS RU S-DE.GB04.B.00236
Umgebungstemperatur °C	-40 ... +50 °C
Gasexplosionsschutz ATEX	Ex II 2 G Ex e mb IIC T5 Gb
Gasexplosionsschutz EAC	1 Ex mb IIC T5 Gb X, 1 Ex e mb IIC T5 Gb X
Staubexplosionsschutz ATEX	Ex II 2 D Ex tb IIIC T70 °C Db
Staubexplosionsschutz EAC	Ex tb IIIC T70 °C Db
Bescheinigungen	ATEX (BVS), EAC (STV)
Sprachen der Dokumentation	Deutsch Englisch

Elektrische Daten

Bemessungsbetriebsspannung DC	24 – 24 V
Bemessungsbetriebsstrom	0,35 A
Vorsicherung	8560/51-4143

Akustische Daten

Schalldruckpegel	max. 105 dB(A) @ 1m
------------------	---------------------

Umgebungsbedingungen

Umgebungstemperatur min.	-40 °C
--------------------------	--------

Signalgeräte

akustisches Signalgerät akustischer Signalgeber

Druckfest gekapselt erhöhte Sicherheit

8491/25-024 Art. Nr. 145281



Umgebungsbedingungen

Umgebungstemperatur max.	+50 °C
Umgebungstemperatur	-40 °C ... +50 °C

Mechanische Daten

Schutzart IP (IEC 60529)	IP65
Gehäusematerial	PC/ABS
Anschlussklemmen eindrätig max.	2,5 mm ²
Anschlussklemmen feindrätig max.	2,5 mm ²
Baubreite	178 mm
Höhe	207 mm
Länge	104 mm
Gehäuse Farbe	schwarz
Gewicht	1,5 kg

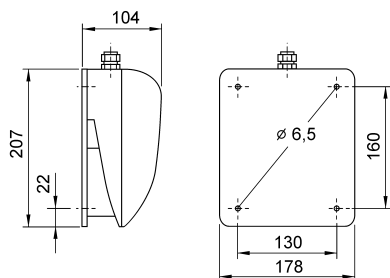
Montage / Installation

Anschlussart	Schraubklemme
--------------	---------------

Komponenten

Sicherungsennwert	500 mA
Bohrungen	1 x M16
Verschraubungen	1 x M16 Ø 6,5 – 9,5 mm

Maßzeichnung (alle Maße in mm [Zoll]) – Änderungen vorbehalten



Signalhupe, kompaktes Design mit Anschlussraum

Änderungen der technischen Daten, Maße, Gewichte, Konstruktionen und der Liefermöglichkeiten bleiben vorbehalten.
Die Abbildungen sind unverbindlich.