

8571/11-506 Art. Nr. 150854



- Zuverlässiger Lasttrennschalter mit gut sichtbarem, abschließbarem Schaltgriff und Anzeige der Schaltstellung
- Optionale Hilfskontakte für Steuer- und Meldezwecke, steckbar
- Mit Motorschaltvermögen AC-3 nach IEC/EN 60947-3

WebCode **8571A**



Die SolConeX-Steckdosen der Reihe 8571/11 von R. STAHL für Zone 1/21 in 3-, 4- und 5-poliger Ausführung haben volles AC-3 Schaltvermögen bis zu 32 A. Die hohe Schutzart IP66 gewährleistet in jeder Applikationslage höchsten Schutz gegen das Eindringen von Staub und/oder Wasser. Selbstreinigende Lamellenkontakte sorgen für optimale Kontaktierung und die Stecker lassen sich in Nullstellung leicht und einfach stecken und ziehen. Zur Sicherheit trägt der Lasttrennschalter mit mechanischer Verriegelung bei, dessen Schaltgriff in 0- und I-Stellung abschließbar ist.

Technische Daten

Explosionsschutz

Einsatzbereich (Zonen)	1 2 21 22
Bescheinigung IECEx Gas	IECEx PTB 05.0024
Bescheinigung ATEX Gas	PTB 04 ATEX 1060
Bescheinigung IECEx Staub	IECEx PTB 05.0024
Bescheinigung ATEX Staub	PTB 04 ATEX 1060
Bescheinigung EAC	TS RU S-DE.GB04.B.00282
Umgebungstemperatur °C	-30 ... +55 °C
Gasexplosionsschutz IECEx	Ex db eb IIC T5 Gb
Gasexplosionsschutz ATEX	Ex II 2 G Ex db eb IIC T5 Gb
Gasexplosionsschutz EAC	2 Ex de IIC T6/T5 2 Ex de [ia] IIC T6/T5
Staubexplosionsschutz IECEx	Ex tb IIIC T75 °C Db
Staubexplosionsschutz ATEX	Ex II 2 D Ex tb IIIC T75 °C Db
Staubexplosionsschutz EAC	Ex tD A21 IP 66 T60 °C, T75 °C
Umgebungstemperatur °C 2	-30 ... +40 °C
Gasexplosionsschutz IECEx 2	Ex db eb IIC T6 Gb
Gasexplosionsschutz ATEX 2	Ex II 2 G Ex db eb IIC T6 Gb
Staubexplosionsschutz IECEx 2	Ex tb IIIC T60 °C Db
Staubexplosionsschutz ATEX 2	Ex II 2 D Ex tb IIIC T60 °C Db
Bescheinigungen	ATEX (PTB), Brasilien (ULB), EAC (STV), IECEx (PTB), Kanada (CSA)
Sprachen der Dokumentation	Deutsch Englisch

8571/11-506 Art. Nr. 150854

Elektrische Daten

Bemessungsbetriebsspannung AC	200 – 240 V
Bemessungsbetriebsspannung AC	240 V
Bemessungsbetriebsspannung AC	200 – 240 V / 346 – 415 V
Bemessungsbetriebsspannung AC 2	346 – 415 V
Bemessungsbetriebsstrom	32 A
Bemessungsbetriebsstrom	0 – 32 A
Spannungsart	Niederspannung
Frequenzbereich	50 – 60 Hz
Hilfskontakte vorhanden	Nein
N-Pol vorhanden	Ja
Optionale Hilfskontakte	Ja
PE-Pol vorhanden	Ja

Umgebungsbedingungen

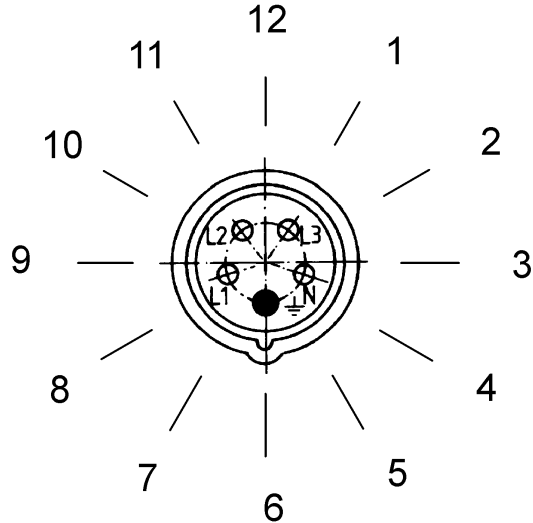
Umgebungstemperatur min.	-30 °C
Umgebungstemperatur max.	+55 °C
Umgebungstemperatur max. Hinweis	max. 32 A
Umgebungstemperatur min. 2	-30 °C
Umgebungstemperatur max. 2	+40 °C
Umgebungstemperatur max. Hinweis 2	max. 32 A
Umgebungstemperatur	-30 °C ... +55 °C -30 °C ... +40 °C

Mechanische Daten

Schutzart (IP)	IP66
Schutzart Hinweis	gemäß IEC/EN 60529
Gehäusematerial	Polyamid, glasfaserverstärkt
Silikonfrei	Ja
Anschlussklemmen min.	2,5 mm ²
Anschlussklemmen eindrätig max.	2 x 10 mm ²
Anschlussklemmen feindrätig max.	2 x 6 mm ²
Art der Anschlussleitung	feindrätig eindrätig
Baubreite	135 mm
Höhe	207 mm
Länge	281 mm
Kennfarbe	rot
Codierung (Uhrzeitstellung)	6
Abschließbar in	in 0- und I-Stellung
Baureihe	SolConeX
Detaillierte Polzahl	5 P (3 P + N + PE)
Gewicht	2,2 kg

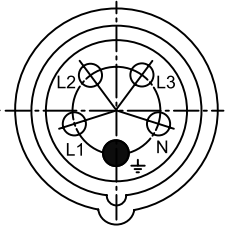
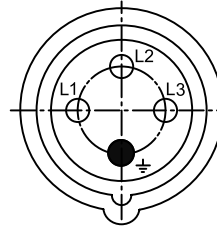
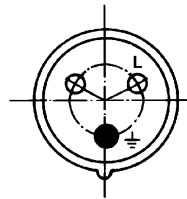
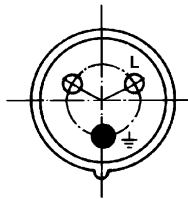
8571/11-506 Art. Nr. 150854

Anordnung der Schutzkontaktbuchsen
 Beispiel:
 Uhrzeit-Stellung,
 Ansicht Vorderseite Steckdose



Beispiel:
 Uhrzeit-Stellung

Kennzeichnung der Anschlüsse
 Ansicht Vorderseite Steckdose



230 V = 6 h

2 P + PE

3 P + PE

3 P + N + PE

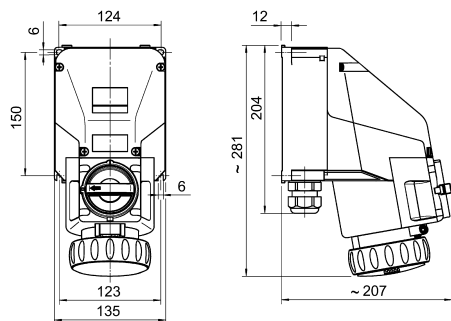
Komponenten

Platte mit Gewindebohrungen	mit 2 x M32 x 1,5
Verschraubungen	1 x M32
Leitungsdurchmesser	9 – 21 mm
Kabeleinführungen Hinweis	auftragsbedingte Positionierung auch oben oder seitlich möglich
Material Leitungseinführung	Polyamid schwarz
Verschlussstopfen	1 x M32
Material Verschlussstopfen	Polyamid schwarz
Einführungen	2 x M32

Technische Zeichnungen



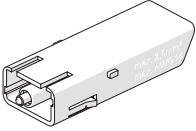
Maßzeichnung (alle Maße in mm [Zoll]) – Änderungen vorbehalten



Wandsteckdose

8571/11-506 Art. Nr. 150854

Zubehör und Ersatzteile

Hilfskontakt	Art. Nr.
 1 Öffner max. 500 V AC, max. 110 V DC max. 6 A 2 x 0,5 ... 2,5 mm ² eindrätig / feindrätig	150680
1 Öffner, Goldkontakt max. 500 V AC, max. 110 V DC max. 6 A 2 x 0,5 ... 2,5 mm ² eindrätig / feindrätig	150684
1 Schließer max. 500 V AC, max. 110 V DC max. 6 A 2 x 0,5 ... 2,5 mm ² eindrätig / feindrätig	150682
1 Schließer, Goldkontakt max. 500 V AC, max. 110 V DC max. 6 A 2 x 0,5 ... 2,5 mm ² eindrätig / feindrätig	150686

Änderungen der technischen Daten, Maße, Gewichte, Konstruktionen und der Liefermöglichkeiten bleiben vorbehalten.
Die Abbildungen sind unverbindlich.