

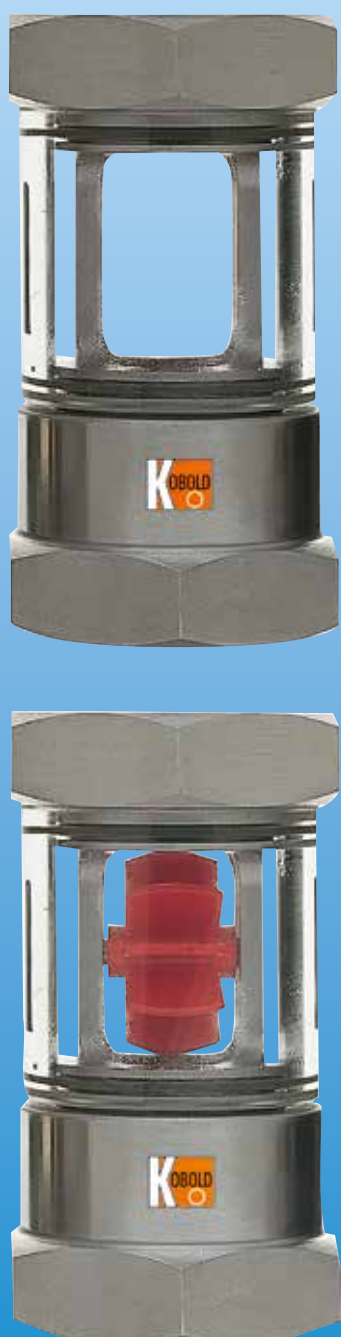


Flödesindikator för vätskor



- mätning
-
- övervakning
-
- analys

DAH



- Viskositet: 1 - 150 mm²/s
- Indikeringsområde:
0,4 - 4 ... 8 - 100 l/min vatten
- p_{max}: 16 bar; t_{max}: 180 °C
- Anslutning:
G 1/4 ... G 1 1/2 invändig
1/4" ... 1 1/2" NPT
- Material:
mässing, syrafast stål

96



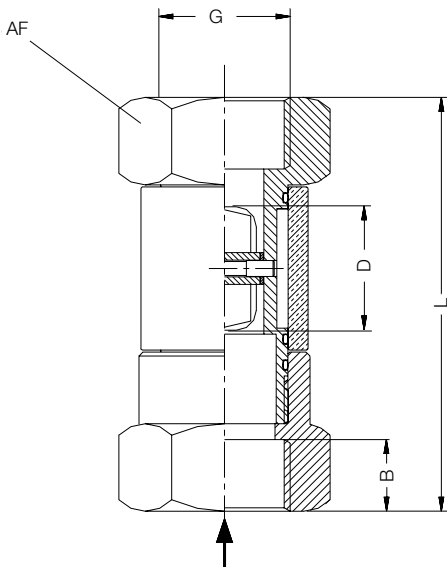
KOBOLD bolag i världen:

AUSTRALIEN, BELGIEN, EGYPTEN, FRANKRIKE, INDIEN, INDONESIA, ITALIEN, KANADA, KINA, MALAYSIA, MEXICO, NEDERLÄNDERNA, ÖSTERRIKE, PERU, POLEN, RUMÄNIEN, SCHWEIZ, SPANIEN, STORBRITANNIEN, SYDKOREA, TJECKIEN, TUNISIEN, TURKIET, TYSKLAND, UNGERN, USA, VIETNAM

KOBOLD Messring GmbH
Nordring 22-24
D-65719 Hofheim/Ts.
☎ Huvudkontor:
+49(0)6192 299-0
☎ Vertrieb DE:
+49(0)6192 299-500
+49(0)6192 23398
✉ info.de@kobold.com
www.kobold.com

Applikation

Flödesindikatorer DAH används för vätskor i rörsystem. Indikatorerna har invändig gänga vid både in- och utlopp och kan beställas i mässing eller syrafast utförande.

Dimensioner

Tekniska Data
Material

Hus: förnicklad mässing (DAH-x1..) syrafast stål 1.4305 (DAH-x2..)
 Inlopp: förnicklad mässing (DAH-x1..) syrafast stål 1.4305 (DAH-x2..)
 Siktglas: borsilikat glas
 O-Ring: NBR (DAH-x1..) FPM (DAH-x2..)
 Rotor: POM (DAH-x1..) PTFE (DAH-x2..)
 Rotoraxel: syrafast stål 1.4305

Modell	Nominell storlek DN [mm]	Invändig gänga G	Invändig gänga NPT	Gänglängd B DIN 3852 [mm]	Total längd L [mm]	Bredd över anslutning AF [mm]
DAH-...01H	8	1/4	1/4"	12	71	36
DAH-...02H	10	3/8	3/8"	12	71	36
DAH-...03H	15	1/2	1/2"	14	86	46
DAH-...04H	20	3/4	3/4"	16	94	46
DAH-...05H	25	1	1"	18	104	46
DAH-...06H	32	1 1/4	1 1/4"	20	120	65
DAH-...07H	40	1 1/2	1 1/2"	22	130	65

Flödesindikator med Rotor
Beställningsmall (Exempel: DAH-1101H R08)

DN	Indikeringsområde Vatten [l/min]	ΔP vid Q_{max} [bar]	p_{max} [PN]	t_{max} [°C]	Vikt [kg]	Modell		Anslutningsgänga	
						Förnicklad mässing med rotor	Syrafast stål med rotor	G	NPT
1/4"	0,4 - 4	0,25	16	100	0,3	DAH-1101H..	DAH-1201H..	R08	N08
3/8"	0,6 - 8	0,25	16	100	0,28	DAH-1102H..	DAH-1202H..	R10	N10
1/2"	1 - 12	0,25	16	100	0,6	DAH-1103H..	DAH-1203H..	R15	N15
3/4"	1 - 25	0,25	16	100	0,65	DAH-1104H..	DAH-1204H..	R20	N20
1"	1,6 - 40	0,25	16	100	0,7	DAH-1105H..	DAH-1205H..	R25	N25
1 1/4"	8 - 80	0,25	16	100	1,5	DAH-1106H..	DAH-1206H..	R32	N32
1 1/2"	8 - 100	0,25	16	100	1,6	DAH-1107H..	DAH-1207H..	R40	R40

Flödesindikator utan Rotor
Beställningsmall (Exempel: DAH-2201H R08)

DN	Q_N [l/min]	ΔP vid Q_{max} [bar]	p_{max} [PN]	t_{max} [°C]	Vikt [kg]	Modell		Anslutningsgänga	
						Förnicklad mässing utan rotor	Syrafast stål utan rotor	G	NPT
1/4"	8,3	0,2	16	100*/180**	0,3	DAH-2101H..	DAH-2201H..	R08	N08
3/8"	11,1	0,2	16	100*/180**	0,28	DAH-2102H..	DAH-2202H..	R10	N10
1/2"	31,5	0,2	16	100*/180**	0,6	DAH-2103H..	DAH-2203H..	R15	N15
3/4"	38,0	0,2	16	100*/180**	0,65	DAH-2104H..	DAH-2204H..	R20	N20
1"	36,5	0,2	16	100*/180**	0,7	DAH-2105H..	DAH-2205H..	R25	N25
1 1/4"	125	0,2	16	100*/180**	1,5	DAH-2106H..	DAH-2206H..	R32	N32
1 1/2"	125	0,2	16	100*/180**	1,6	DAH-2107H..	DAH-2207H..	R40	R40

* DAH 21 t_{max} 100 °C
 ** DAH 22 t_{max} 180 °C