

▼ In figura: DSX11000



Sicurezza e prestazioni

- Design sottile, leggero e robusto in alluminio per la sicurezza totale dell'operatore
- Corpo chiave totalmente chiuso per la massima sicurezza
- Attacco integrato fune di sicurezza per la prevenzione della caduta di oggetti durante i lavori in quota
- Adattatore quadro a rilascio rapido mediante pulsante
- Braccio di reazione brevettato facile da usare e a rilascio rapido
- Il cricchetto con denti sottili evita che l'utensile si blocchi in coppia
- Progettato per un numero di cicli elevato con meno parti in movimento, è un attrezzo più efficiente da usare, mantenere e riparare.
- L'angolo di rotazione di 35° e la corsa a ritorno rapido offrono un funzionamento veloce.

Semplicità

- Include una robusta maniglia installabile su uno dei due lati o sulla parte superiore dell'attrezzo per una maggiore manovrabilità
- Adattatore quadro e braccio di reazione con pulsante di rilascio per cambi e regolazioni rapidi
- Tensionamenti facilitati su connessioni in altezza.

Precisione

- Uscite con coppia costante con una precisione di +/- 3%

Certificazione ATEX

- Tutti gli attrezzi DSX hanno ricevuto la certificazione CE - ATEX.

Definizione degli standard di sicurezza più elevati nel settore



Collegamento per lavori ad altezza

Fissaggio integrato per la fune di sicurezza per la prevenzione della caduta di oggetti durante i lavori ad altezza.



Braccio di reazione totalmente trattenuto

Braccio di reazione brevettato a rilascio rapido, totalmente trattenuto e facile da usare per evitare le lesioni durante i lavori ad altezza.



Adattatore quadro protetto

Adattatore quadro a rilascio rapido mediante pulsante.



Maniglia ergonomica per utensili

La robusta maniglia di posizionamento ergonomica viene fornita di serie con ogni utensile DSX.

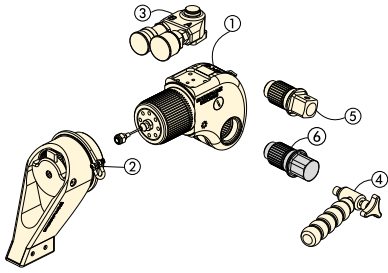
Chiavi della serie DSX compatibili	Maniglia (Standard)
DSX1500, 3000, 5000	SWH6A
DSX11000	SWH10A
DSX25000	SWH10EA



Software per l'integrità di serraggio

Le soluzioni software di Enerpac per l'integrità di serraggio svolgono un ruolo essenziale per la messa in opera e la gestione di un programma di integrità per i giunti imbullonati. Il software offre la possibilità di selezionare gli attrezzi, calcolare il precarico sui bulloni e impostare la pressione di tensionamento, oltre a una combinazione di un Data Sheet dell'applicazione e un Rapporto di Tensionamento. Possono essere inserite anche informazioni personalizzate sui giunti. Vedi pagina 412.

Chiavi dinamometriche idrauliche con adattatore quadro



La versione standard comprende: ① ② ③ ④ ⑤
⑥ è un'opzione

- ① Unità di azionamento
- ② Braccio di reazione
- ③ Giunto snodato multidirezionale in alluminio
- ④ Maniglia ergonomica per utensili
- ⑤ Adattatore quadro
- ⑥ Adattatori esagonali maschi per viti TCEI

Selezionare la coppia giusta

Scegliere la chiave Enerpac adatta alle proprie esigenze applicando la seguente regola: la coppia di allentamento deve corrispondere a circa il 250% della coppia di serraggio.

Serie DSX

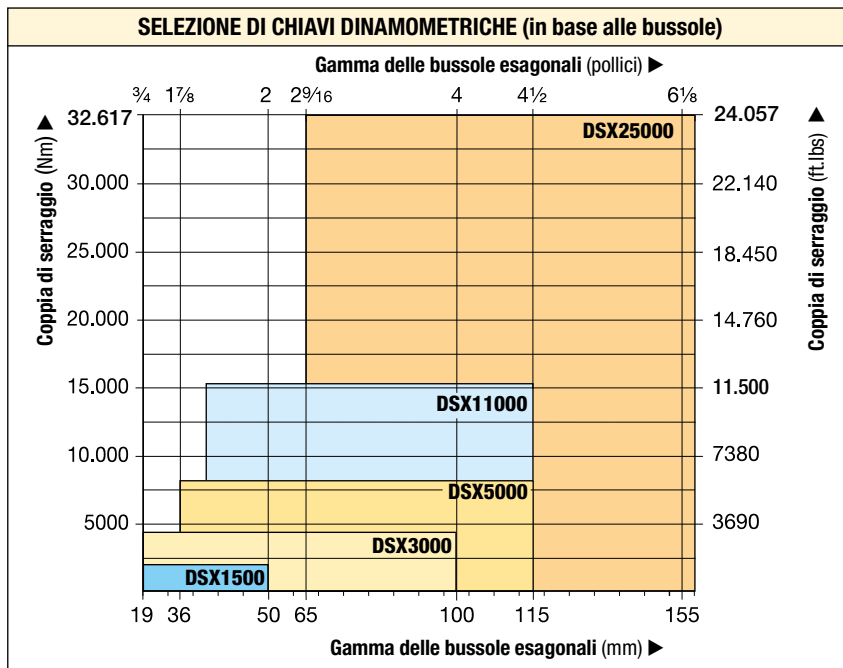


Coppia Nominale:
32.617 Nm

Dimensioni degli adattatori quadri:
3/4 - 2 1/2 pollici

Raggio di ingombro:
24 - 64 mm

Pressione massima di esercizio:
690 bar



Chiavi di contrasto, serie BUS

Utensile a "mani libere" per impedire la rotazione del controdado in fase di tensionamento o allentamento.

Pagina: **217**

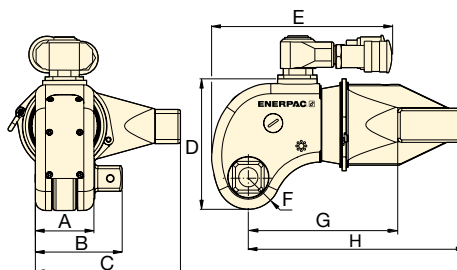
▼ La robustezza di progetto delle chiavi dinamometriche della serie DSX garantisce durata, affidabilità e sicurezza.



Bussole della serie BSH

Bussole ad impatto per impieghi gravosi.

Pagina: **216**



Coppia nominale a 690 bar		Coppia minima a 69 bar		Attacco quadro		Modello della chiave dinamometrica	Dimensioni (mm)								(kg)
(Nm)	(Ft.lbs)	(Nm)	(Ft.lbs)	Dim. (pollici)	Modello (Incluso con la chiave)		A	B	C	D	E	F	G	H	
1913	1411	191	141	3/4	DSX1500-08	DSX1500	44	67	107	96	145	24	114	163	2,2
4383	3233	438	323	1	DSX3000-08	DSX3000	58	86	144	129	171	32	148	215	4,8
7640	5635	764	563	1 1/2	DSX5000-08	DSX5000	69	112	173	148	192	38	180	260	8,1
15.624	11.524	1562	1152	1 1/2	DSX11000-08	DSX11000	87	129	215	181	222	48	227	325	14,4
32.617	24.057	3262	2406	2 1/2	DSX25000-08	DSX25000	117	176	288	244	266	64	281	426	32,5

Coppia Nominale:

32.617 Nm

Dimensioni dell'adattatore esagonale:

1/2 - 2 1/4 pollici

Dimensioni dell'adattatore esagonale:

14 - 85 mm

Per la
serie
DSX



Chiave dinamometrica	Adattatori esagonali opzionali, sistema imperial				Adattatori esagonali opzionali, sistema metriche			
	Modello (coppia massima)	Dimensione esagono (pollici)	Coppia massima (Ft.Lbs)	Modello	Dim. B1 (mm)	Dimensioni esagono (mm)	Coppia massima (Nm)	Modello
DSX1500 (1411 Ft.lbs) (1913 Nm)	1/2	350	DDA15008	67	14	644	DDA1514	67
	5/8	690	DDA15010	67	17	1152	DDA1517	67
	3/4	1200	DDA15012	67	19	1627	DDA1519	67
	7/8	1411	DDA15014	67	22	1913	DDA1522	67
	1	1411	DDA15100	67	24	1913	DDA1524	67
DSX3000 (3233 Ft.lbs) (4383 Nm)	5/8	690	DDA30010	86	17	1152	DDA3017	86
	3/4	1200	DDA30012	86	19	1627	DDA3019	86
	7/8	1900	DDA30014	86	22	2495	DDA3022	86
	1	2830	DDA30100	86	24	3376	DDA3024	86
	1 1/8	3233	DDA30102	86	27	4383	DDA3027	86
	1 1/4	3233	DDA30104	86	30	4383	DDA3030	86
	-	-	-	86	32	4383	DDA3032	86
DSX5000 (5635 Ft.lbs) (7640 Nm)	5/8	690	DDA50010	112	17	1152	DDA5017	112
	3/4	1200	DDA50012	112	19	1627	DDA5019	112
	7/8	1900	DDA50014	112	22	2495	DDA5022	112
	1	2830	DDA50100	112	24	3376	DDA5024	112
	1 1/8	5325	DDA50102	112	27	4610	DDA5027	112
	1 1/4	5635	DDA50104	112	30	7640	DDA5030	112
	-	-	-	-	32	7640	DDA5032	112
DSX11000 (11.524 Ft.lbs) (15.624 Nm)	1 1/4	5635	DDA110104	129	30	7640	DDA11030	129
	1 3/8	9958	DDA110106	129	32	7640	DDA11032	129
	1 1/2	9958	DDA110108	129	36	10.846	DDA11036	129
	1 5/8	11.524	DDA110110	129	41	15.624	DDA11041	129
	1 3/4	11.524	DDA110112	129	46	15.624	DDA11046	129
DSX25000 (24.057 Ft.lbs) (32.617 Nm)	1 1/2	9958	DDA250104	176	36	10.846	DDA25036	176
	1 5/8	16.433	DDA250106	176	41	16.107	DDA25041	176
	1 3/4	15.200	DDA250112	176	46	22.777	DDA25046	176
	1 7/8	22.777	DDA250114	176	50	29.211	DDA25050	176
	2	24.057	DDA250200	176	55	32.617	DDA25055	176
	2 1/4	24.057	DDA250204	176	60	32.617	DDA25060	176
	-	-	-	-	65	32.617	DDA25065	176
	-	-	-	-	70	32.617	DDA25070	176
	-	-	-	-	75	32.617	DDA25075	176
-	-	-	-	85	32.617	DDA25085	176	