



- Für den Einsatz in den Zonen 1, 2, 21 und 22, Schutzart IP66, extremer Temperaturbereich $-50 \dots +55 \text{ °C}$
- Optional: steckbare, leicht nachrüstbare Ex-e- oder Ex-i-Hilfskontakte für Steuer- und Meldezwecke
- Mit Motorschaltvermögen AC-3 nach IEC/EN 60947-3
- Varianten für den Einsatz in USA / Kanada auf Anfrage erhältlich

WebCode **8570A**



Die SolConeX-Steckdosen der Reihe 8570/11 von R. STAHL für Zone 1/21 in 3-, 4- und 5-poliger Ausführung haben volles AC-3 Schaltvermögen bis zu 16 A. Die hohe Schutzart IP66 gewährleistet in jeder Applikationslage höchsten Schutz gegen das Eindringen von Staub und/oder Wasser. Selbstreinigende Lamellenkontakte sorgen für optimale Kontaktierung und die Stecker lassen sich in Nullstellung leicht und einfach stecken und ziehen. Zur Sicherheit trägt der Lasttrennschalter mit mechanischer Verriegelung bei, dessen Schaltgriff in 0- und I-Stellung abschließbar ist.

Technische Daten

Explosionsschutz

Einsatzbereich (Zonen)	1 2 21 22
Bescheinigung IECEx Gas	IECEx PTB 05.0023
Bescheinigung ATEX Gas	PTB 03 ATEX 1227
Bescheinigung IECEx Staub	IECEx PTB 05.0023
Bescheinigung ATEX Staub	PTB 03 ATEX 1227
Bescheinigung EAC	TS RU S-DE.GB04.B.00163
Umgebungstemperatur °C	$-30 \dots +55 \text{ °C}$
Gasexplosionsschutz IECEx	Ex db eb IIC T6 Gb
Gasexplosionsschutz ATEX	Ex II 2 G Ex db eb IIC T6 Gb
Gasexplosionsschutz EAC	2 Ex de IIC T6 2 Ex de [ia] IIC T6
Staubexplosionsschutz IECEx	Ex tb IIIC T80 °C Db
Staubexplosionsschutz ATEX	Ex II 2 D Ex tb IIIC T80 °C Db
Staubexplosionsschutz EAC	Ex tD A21 IP66 T80 °C
Bescheinigungen	ATEX (PTB), Brasilien (ULB), EAC (STV), IECEx (PTB), Kanada (CSA)
Sprachen der Dokumentation	Englisch Deutsch

Elektrische Daten

Bemessungsbetriebsspannung AC	200 – 250 V
Bemessungsbetriebsspannung AC	250 V
Bemessungsbetriebsspannung AC	200 – 250 V
Bemessungsbetriebsstrom	16 A
Bemessungsbetriebsstrom	0 – 16 A

8570/11-306-S019 Art. Nr. 214065

Elektrische Daten

Spannungsart	Niederspannung
Frequenzbereich	50 – 60 Hz
Hilfskontakte vorhanden	Nein
N-Pol vorhanden	Nein
Optionale Hilfskontakte	Ja
PE-Pol vorhanden	Ja

Umgebungsbedingungen

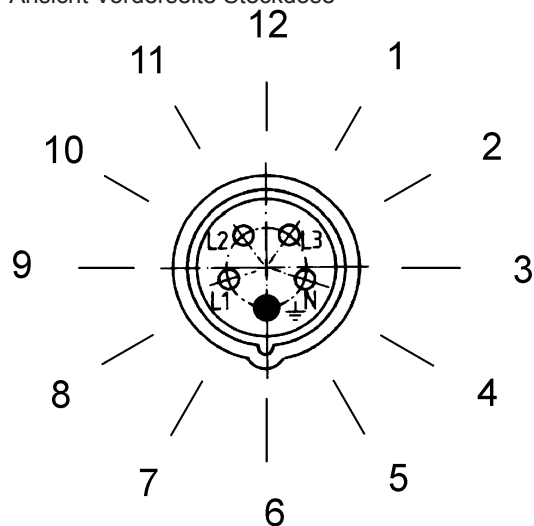
Umgebungstemperatur min.	-30 °C
Umgebungstemperatur max.	+55 °C
Umgebungstemperatur	-30 °C ... +55 °C

Mechanische Daten

Schutzart (IP)	IP66
Schutzart Hinweis	gemäß IEC/EN 60529
Gehäusematerial	Polyamid, glasfaserverstärkt
Silikonfrei	Ja
Anschlussklemmen min.	1,5 mm ²
Anschlussklemmen eindrätig max.	2 x 6 mm ²
Anschlussklemmen feindrätig max.	2 x 4 mm ²
Art der Anschlussleitung	feindrätig eindrätig
Baubreite	105 mm
Höhe	168 mm
Länge	232 mm
Kennfarbe	blau
Codierung (Uhrzeitstellung)	6
Abschließbar in	in 0- und I-Stellung
Baureihe	SolConeX
Detaillierte Polzahl	3 P (2 P + PE)
Gewicht	1,12 kg

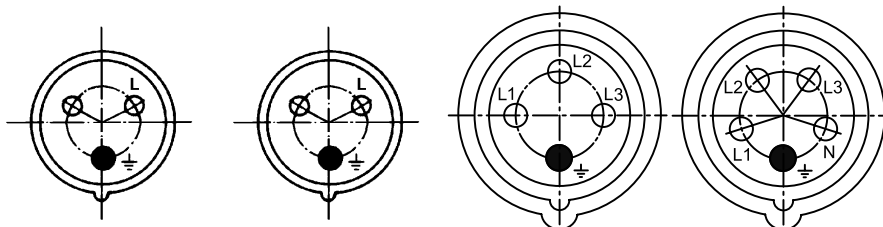
8570/11-306-S019 Art. Nr. 214065

Anordnung der Schutzkontaktbuchsen
 Beispiel:
 Uhrzeit-Stellung,
 Ansicht Vorderseite Steckdose



Beispiel:
 Uhrzeit-Stellung

Kennzeichnung der Anschlüsse
 Ansicht Vorderseite Steckdose



230 V = 6 h

2 P + PE

3 P + PE

3 P + N + PE

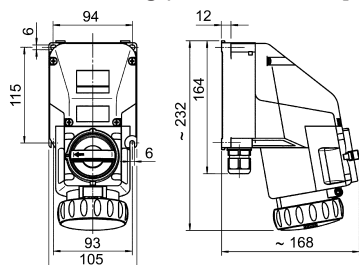
Komponenten

Platte mit Gewindebohrungen	mit 2 x M25-M20
Verschraubungen	als Zubehör bestellbar
Kabeleinführungen Hinweis	auftragsbedingte Positionierung auch oben oder seitlich möglich
Verschlussstopfen	1 x M20
Material Verschlussstopfen	Polyamid schwarz
Einführungen	2 x M25-M20

Technische Zeichnungen



Maßzeichnung (alle Maße in mm [Zoll]) – Änderungen vorbehalten



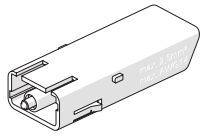
Wandsteckdose 3-polig

Zubehör und Ersatzteile

Hilfskontakt

Art. Nr.

8570/11-306-S019 Art. Nr. 214065



1 Öffner max. 500 V AC, max. 110 V DC max. 6 A 2 x 0,5 ... 2,5 mm ² eindrätig / feindrätig	150680
1 Öffner, Goldkontakt max. 500 V AC, max. 110 V DC max. 6 A 2 x 0,5 ... 2,5 mm ² eindrätig / feindrätig	150684
1 Schließer max. 500 V AC, max. 110 V DC max. 6 A 2 x 0,5 ... 2,5 mm ² eindrätig / feindrätig	150682
1 Schließer, Goldkontakt max. 500 V AC, max. 110 V DC max. 6 A 2 x 0,5 ... 2,5 mm ² eindrätig / feindrätig	150686

Änderungen der technischen Daten, Maße, Gewichte, Konstruktionen und der Liefermöglichkeiten bleiben vorbehalten.
Die Abbildungen sind unverbindlich.