

▼ Foto: Cassette con anchura escalonada W4206SL con unidad de accionamiento W4000X



La solución fácil y duradera para las aplicaciones de atornillado en lugares de difícil acceso



Diseñados para espacios estrechos

El diseño de ancho escalonado proporciona un acceso fácil a las áreas reducidas. Los cassettes ultra delgados caben donde los cassettes estándar no entran.



Construidos para superar a la competencia

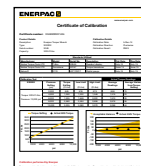
Los componentes de gran resistencia continúan funcionando cuando otros fallan.



Manijas montadas en la parte superior

Las asas estándar instaladas en la parte superior brindan seguridad y versatilidad; también están disponibles asas opcionales en ángulo.

Brazo de reposición recto	SWH6S
Brazo en ángulo (opcional)	SWH6A



Certificado de calibración

Todos los cassettes de la serie **UltraSlim** cuentan con la certificación EC/ATEX, se calibran en fábrica y se envían con un certificado de calibración.

CE  II 2 GD T4
CSA/SIRA 15XT072



Versatilidad

- El diseño delgado, con ancho escalonado permite que la herramienta se monte sobre pernos a los que otras herramientas no se ajustan
- El cassette bihexagonal permite obtener el doble de puntos de posicionamiento sobre la tuerca o el perno
- La manija robusta montada en la parte superior se mantiene fuera del área de trabajo, lo que proporciona un ajuste seguro en áreas difíciles de alcanzar

Rendimiento

- Los componentes de primera calidad proporcionan la mejor resistencia de su clase

Facilidad de uso

- Las pocas partes móviles son fáciles de acceder para un rápido mantenimiento en campo
- La unidad de accionamiento de rápida liberación permite cambiar los cassettes rápidamente, sin la necesidad de usar herramientas
- La unidad de accionamiento de liberación rápida permite el cambio rápido de cassettes; no se requieren herramientas ni es necesario aflojar pasadores
- Usa la misma unidad de accionamiento que los cassettes estándar y de la edición X

Precisión

- La salida de torque constante brinda una precisión de +/- 3 % en toda la carrera

Lo suficientemente delgada como para ajustarse y lo suficientemente resistente como para durar. Esta llave UltraSlim es la solución de atornillado controlado perfecta para esta brida para aceite y gas. ▶

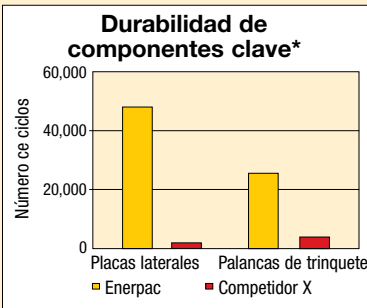
Cassettes ultradelgados con anchura escalonada de la serie W



Cassettes ultradelgados con anchura escalonada

Acceder a espacios estrechos suele requerir la reducción significativa del ancho de la llave de torque. Para el operador de la herramienta, esto siempre significó una amplia reducción de la durabilidad de la herramienta o de la salida de torque.

Gracias al uso de materiales de la mejor calidad, el perfeccionamiento de la geometría y la colocación de la manija de posicionamiento en la parte superior de la herramienta, los cassettes Enerpac UltraSlim pueden proporcionar un mayor torque, ingresar a espacios más estrechos y superar a la competencia ampliamente en cuanto a la durabilidad del producto.*



* Resultados promedio de pruebas en las que se comprobaron tres cassettes Enerpac UltraSlim de 1³/₁₆" y tres cassettes de 1³/₁₆" de la competencia a 4000 pies libras durante 50,000 ciclos. Ninguna de las placas laterales Enerpac se rompió en toda la duración de la prueba.

Para serie W-SL



Par nominal de torque a 10,000 psi:

4360 lbs-pie

Gama de hexágonos:

1¹³/₁₆ - 2¹⁵/₁₆ pulgadas

Presión de operación máxima:

10,000 psi



Bombas para llaves de torque

Visite enerpac.com para obtener información sobre las bombas eléctricas y neumáticas que son idóneas para usarse con las llaves de torque hidráulicas.

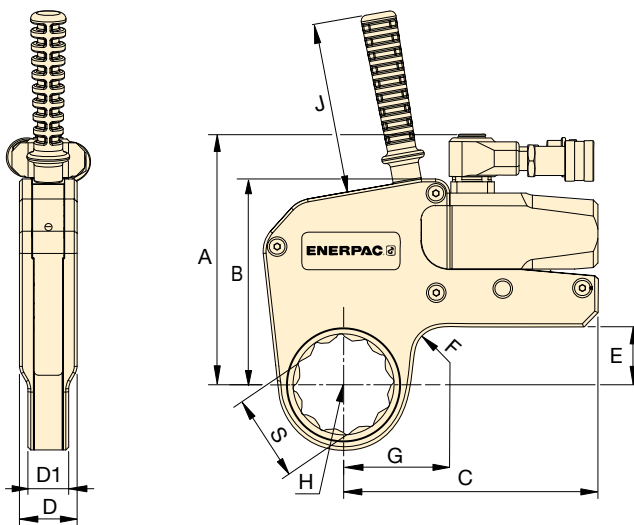
Página: 291



Mangueras para llaves de torque

Utilice mangueras para llaves de torque serie THQ700 de Enerpac con llaves de torque de la serie W para garantizar la integridad de su sistema hidráulico.

10,000 psi	
2 mangueras de 6 pies de longitud	THQ702T
2 mangueras de 19.5 pies de longitud	THQ706T
2 mangueras de 39 pies de longitud	THQ712T

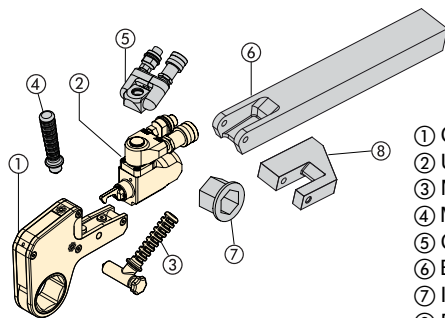


▼ CUADRO DE SELECCIÓN

Gama de hexágonos	Par máximo de torque a 10,000 psi	Cassette N.º de modelo	Torque mínimo a 1000 psi	Radio de boca	Dimensiones (pulg)										Peso	N.º de modelo de la unidad de accionamiento (se vende por separado)		
					S	H	G	A	B	C	D	D1	E	F			J	
1 ¹³ / ₁₆	46	1980	200	1.44	2.35													
2	50	1980	200	1.52	2.40													
2 ³ / ₁₆	55	1980	200	1.63	2.49	5.54	4.30	5.81	1.28	1.00	0.94	0.79	4.72					
2 ³ / ₈	60	1980	200	1.75	2.56													
1 ¹³ / ₁₆	46	4360	430	1.56	2.65													
2 ³ / ₁₆	55	4360	430	1.73	2.70													
2 ³ / ₈	60	4360	430	1.89	2.82													
2 ⁹ / ₁₆	65	4360	430	1.99	2.92	6.91	5.69	7.03	1.59	1.13	1.61	0.79	4.72					
2 ³ / ₄	70	4360	430	2.11	2.98													
2 ¹⁵ / ₁₆	75	4360	430	2.20	2.99													

* El cassette bihexagonal incluye un mango recto instalado en la parte superior.

** También puede utilizarse con las unidades de accionamiento W2000P y W4000P que incluyen múltiples giratorios dobles.



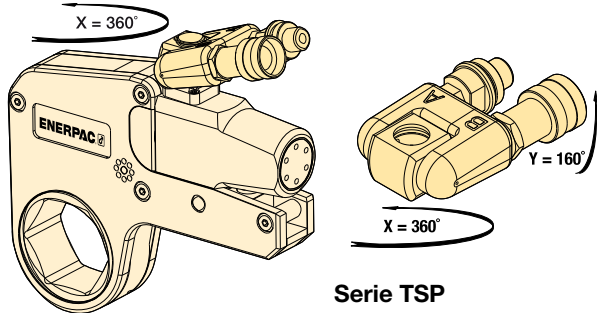
- ① Cassete hexagonal
- ② Unidad de impulsión
- ③ Manija de posicionamiento en ángulo
- ④ Manija de posicionamiento recto (opcional)
- ⑤ Conexión giratoria Serie Pro (opcional)
- ⑥ Brazo de reacción extendida (opcional)
- ⑦ Inserto reductor (opcional)
- ⑧ Paleta de reacción (opcional)

Serie TSP WTE WRP



Serie TSP, Conexiones giratorias profesionales

- Con tecnología de inclinación y giro
- Rotación de 360 x 160 grados
- Incrementa la adecuación de la herramienta para uso en áreas con acceso restringido
- Simplifica la colocación de la manguera
- Incluye acopladores machos y hembras



Serie TSP

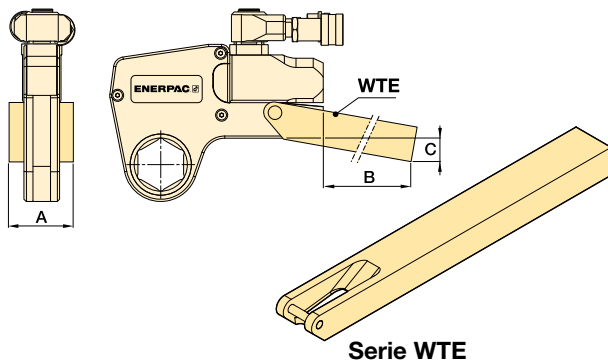
Llaves de torque modelo número	Número modelo	Presión máxima (psi)	Peso (libras)
W2000X, W4000X, W8000X, W15000X, W22000X, W35000X	TSP300*	10,000	0.44

Nota: Para ordenar una llave de la serie W (edición X) equipada con el conector giratorio, coloque una "P" delante de la "X" en la designación de la herramienta. Por ejemplo: W2000-PX.

* TSP300 está diseñado solo para herramientas de la edición X y no es compatible con las herramientas de la edición estándar. Para conocer componentes de reemplazo para herramientas existentes, consulte la hoja de reparación en www.enerpac.com

Serie WTE, Brazo de reacción extendido

- Permite torque total
- Incrementa la adecuación de la herramienta para uso en áreas con acceso restringido



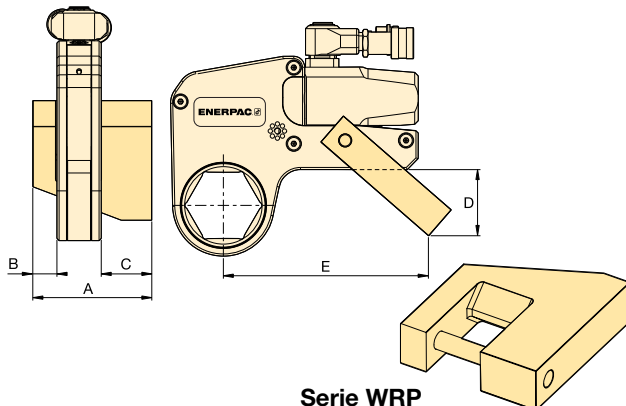
Serie WTE

Llaves de torque modelo número	Número modelo	Dimensiones (pulg)			Peso* (libras)
		A	B	C	
W2000X	WTE20	2.20	15.67	2.66	5.73
W4000X	WTE40	2.60	17.17	2.91	10.14
W8000X	WTE80	3.35	17.68	2.15	16.76
W15000X	WTE150	4.02	19.61	2.83	26.46
W22000X	WTE220	4.49	20.51	3.03	38.14
W35000X	WTE350	5.00	16.48	5.23	39.24

* Los pesos indicados son sólo para los accesorios y no incluyen la llave.

Paletas de reacción de la serie WRP

- Diseño intercambiable ligero
- Permite reacción acodada cuando no se puede usar reacción en línea



Serie WRP

Llaves de torque modelo número	Número modelo	Dimensiones (pulg)					Peso* (libras)
		A	B	C	D	E	
W2000X	WRP20	3.31	0.63	1.40	1.77	5.83	0.88
W4000X	WRP40	4.29	0.83	1.87	2.32	7.48	1.76
W8000X	WRP80	5.37	1.02	2.25	2.72	8.78	4.41
W15000X	WRP150	6.50	1.26	2.74	3.43	10.12	8.60
W22000X	WRP220	8.15	1.52	3.58	5.28	12.48	15.87
W35000X	WRP350	9.22	1.79	3.58	7.17	13.98	23.37

* Los pesos indicados son sólo para los accesorios y no incluyen la llave.