

6122/4-12-050-240-0 Art. Nr. 119681



- Einsetzbar in den Ex-Zonen 1, 2, 21 und 22
- Temperaturklasse T4
- Anschlussvarianten: vergossene Anschlussleitung oder Anschlussraum

WebCode 6122A



Die leistungsstarken Schauglasleuchten der Reihe 6122 eignen sich auch für anspruchsvolle Aufgaben beim Ausleuchten etwa von Lagertanks, Rührkesseln, Destillierkolonnen oder Durchfluss-Schauglas-Armaturen. Mit dem robusten und korrosionsbeständigen Leichtmetallgehäuse, vielfältigen Befestigungsmöglichkeiten und umfangreichem Zubehör sind sie vielseitig einsetzbar.

### Technische Daten

#### Explosionsschutz

Einsatzbereich (Zonen)	1 2 21 22
Bescheinigung ATEX Gas	LCIE 02 ATEX 6174
Bescheinigung ATEX Staub	LCIE 02 ATEX 6174
Umgebungstemperatur °C	-20 ... +40 °C
Gasexplosionsschutz ATEX	Ⓔ II 2 G Ex de IIC T4
Staubexplosionsschutz ATEX	Ⓔ II 2 D Ex tD A21 T130 °C
Bescheinigungen	ATEX (LCI)

#### Elektrische Daten

Bemessungsbetriebsspannung AC	240 – 240 V
Frequenzbereich	50 – 50 Hz
Lampenleistung	50 W

#### Lichttechnische Daten

Lampenleistung	50 W
Lampenart	Halogenleuchte
Lampenfassung	G6.35
Leuchtmittel	Halogenleuchte

#### Umgebungsbedingungen

Umgebungstemperatur min.	-20 °C
Umgebungstemperatur max.	+40 °C
Umgebungstemperatur	-20 °C ... +40 °C

#### Mechanische Daten

Schutzart (IP)	IP65
Gehäusematerial	Aluminiumlegierung, korrosionsbeständig
Scheibenmaterial	Borosilikatglas

6122/4-12-050-240-0 Art. Nr. 119681

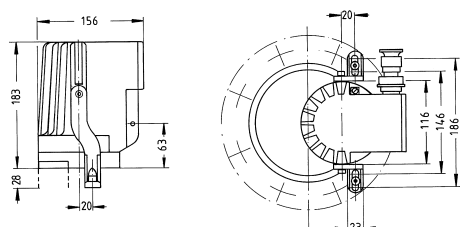
### Mechanische Daten

Scheibenmaterial 2	temperaturbeständig
Anschlussklemmen eindrätig max.	4 mm <sup>2</sup>
Anschlussklemmen feindrätig max.	4 mm <sup>2</sup>
Baugröße	Größe 2
Reflektor	Halogen-Reflektorlampe
Gewicht	3,9 kg

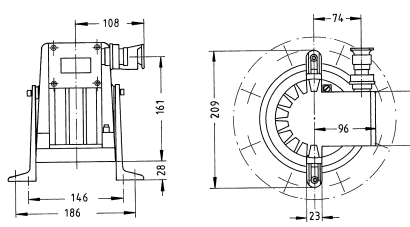
### Komponenten

Bohrungen	1 x M20
Verschraubungen	1 x M20 x 1,5
Material Verschraubungen	Polyamid schwarz

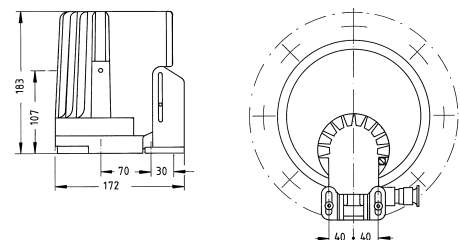
### Maßzeichnung (alle Maße in mm [Zoll]) – Änderungen vorbehalten



6122/4 50 W (Baugröße 2)  
Befestigung mit Kippscharnier



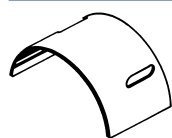
6122/4 50 W (Baugröße 2)  
Befestigung mit Kippscharnier



6122/4 50 W (Baugröße 2)  
Befestigung mit Kippscharnier

### Zubehör und Ersatzteile

#### Blendschutz

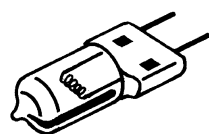


für blendfreie Ausleuchtung und nur mit Befestigungsart "Kippscharnier"

Art. Nr.

108833

#### Halogenlampen ohne Reflektor



Halogenlampen, GY6.35 50W, 24V

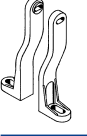
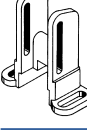
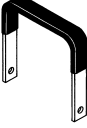
Halogenlampen, GY6.35 50W, 12V

Art. Nr.

108876

108877

6122/4-12-050-240-0 Art. Nr. 119681

<b>Kippscharnier</b>		<b>Art. Nr.</b>
	für Baugröße 2	109009
	für Baugröße 2	109010
	für Baugröße 2 / 3	108890
<b>Traggriff</b>		<b>Art. Nr.</b>
	als Handleuchte verwendbar Tragegriff Baugröße 6122/3	109008

Änderungen der technischen Daten, Maße, Gewichte, Konstruktionen und der Liefermöglichkeiten bleiben vorbehalten.  
Die Abbildungen sind unverbindlich.